

ГОСУДАРСТВЕННЫЙ КОМИТЕТ ПО ГРАЖДАНСКОМУ СТРОИТЕЛЬСТВУ
И АРХИТЕКТУРЕ ПРИ ГОССТРОЕ СССР

<https://zavodjbi.com/>

ТИПОВЫЕ КОНСТРУКЦИИ И ДЕТАЛИ ЗДАНИЙ И СООРУЖЕНИЙ

ИИ-04

СБОРНЫЕ ЭЛЕМЕНТЫ ЗДАНИЙ КАРКАСНОЙ КОНСТРУКЦИИ

Серия ИИ-04-6

ДИАФРАГМЫ ЖЕСТКОСТИ

Выпуск 5

Часть II

ДИАФРАГМЫ ЖЕСТКОСТИ СВЯЗЕВОГО КАРКАСА
АРМАТУРНЫЕ ИЗДЕЛИЯ

РАБОЧИЕ ЧЕРТЕЖИ

<https://zavodjbi.com/>

11677-02

Тиражировано Свердловским филиалом ЦИТП
620062 г. Свердловск, К-62, ул. Генеральская, 3-а

Заказ: Тираж: Цена 0-84
Инд. № 11677 - 02 1972 г.

ГОСУДАРСТВЕННЫЙ КОМИТЕТ ПО ГРАЖДАНСКОМУ СТРОИТЕЛЬСТВУ
И АРХИТЕКТУРЕ ПРИ ГОССТРОЕ СССР

ТИПОВЫЕ КОНСТРУКЦИИ И ДЕТАЛИ ЗДАНИЙ И СООРУЖЕНИЙ

ИИ-04

СБОРНЫЕ ЭЛЕМЕНТЫ ЗДАНИЙ КАРКАСНОЙ КОНСТРУКЦИИ

СЕРИЯ ИИ-04-6

ДИАФРАГМЫ ЖЕСТКОСТИ

Выпуск 5
Часть II

ДИАФРАГМЫ ЖЕСТКОСТИ СВЯЗЕВОГО КАРКАСА
Арматурные изделия

РАБОЧИЕ ЧЕРТЕЖИ

РАЗРАБАТЫВАЮТ
ЦНИИЭП
ТОРГОВО-ПРОМЫСЛЕННАЯ
КОМПАНИЯ «СТРОИТЕЛЬСТВА
И АРХИТЕКТУРА» ПРИ ГОССТРОЕ СССР

УТВЕРЖДЕНЫ
28 ЯНВАРЯ 1972 Г.
ГОСУДАРСТВЕННЫМ КОМИТЕТОМ
ПО ГРАЖДАНСКОМУ СТРОИТЕЛЬСТВУ
И АРХИТЕКТУРЕ ПРИ ГОССТРОЕ СССР
ПРИКАЗ № 9

<https://zavodjbi.com/>

И И ВЫПУСКОВ РАБОЧИХ ЧЕРТЕЖЕЙ СБОРНЫХ

37. В СВЯЗЕВОГО КАРКАСА ИИ-04 С КОЛОННАМИ СЕЧЕНИЕМ 40x40 см.
1. ИИ-04-1
Выпуск 4
УКАЗАНИЯ ПО ПРИМЕНЕНИИ ИЗДЕЛИЙ СВЯЗЕВОГО КАРКАСА С КОЛОННАМИ СЕЧЕНИЕМ 40x40 см.
 2. ИИ-04-1
Выпуск 3
Фундаменты для колонн сечением 40x40 см.
 3. ИИ-04-2
Выпуск 3
Колонны связевого каркаса сечением 40x40 см. для зданий с высотой этажа 2,4 м. и 3,3 м. Опалубка и армирование.
 4. ИИ-04-2
Выпуск 4
Колонны связевого каркаса сечением 40x40 см. для зданий с высотой этажа 3,6 м. Опалубка и армирование.
 5. ИИ-04-2
Выпуск 5
Колонны связевого каркаса сечением 40x40 см. для зданий с высотой этажа 4,2 м. Опалубка и армирование.
 6. ИИ-04-2
Выпуск 6
Часть I
Колонны связевого каркаса сечением 40x40 см. для зданий с высотой этажа 2,4; 3,3; 3,6; 4,2 м. Арматурные изделия. Объемные каркасы.
 7. ИИ-04-2
Выпуск 6
Часть II
Колонны связевого каркаса сечением 40x40 см. для зданий с высотой этажа 2,4; 3,3; 3,6 и 4,2 м. Арматурные изделия. Плоские каркасы.
 8. ИИ-04-3
Выпуск 3
Часть I
Ригели связевого каркаса с колоннами сечением 40x40. Опалубка и армирование.
 9. ИИ-04-3
Выпуск 3
Часть II
Ригели связевого каркаса с колоннами сечением 40x40. Арматурные изделия.
 10. ИИ-04-6
Выпуск 5
Часть I
Диафрагмы жесткости связевого каркаса. Опалубка и армирование.
 11. ИИ-04-6
Выпуск 5
Часть II
Диафрагмы жесткости связевого каркаса. Арматурные изделия.
 12. ИИ-04-7
Выпуск 2
Лестницы для зданий с высотой этажа 3,6 м.

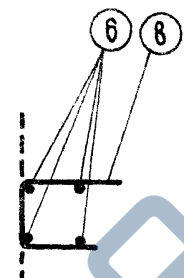
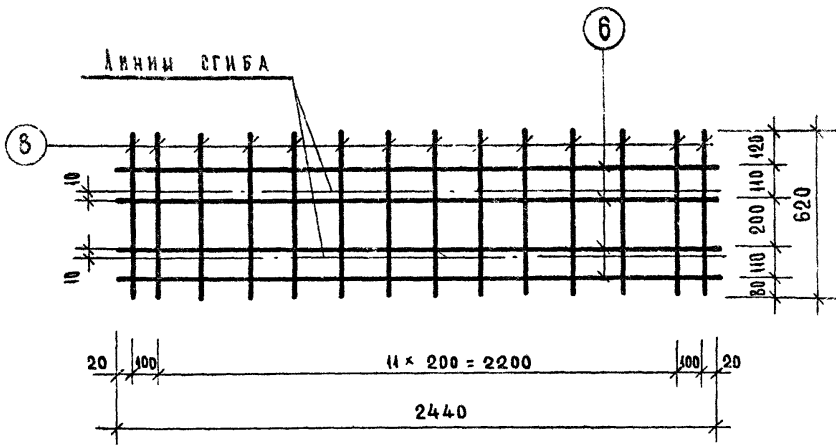
13. ИИ-04-8
Выпуск 3
14. ИИ-04-10
Выпуск 3

ЗАКЛАДНЫЕ ДЕТАЛИ И СОЕДИНИТЕЛЬНЫЕ
ДЛЯ ИЗДЕЛИЙ СВЯЗЕВОГО КАРКАСА.
МОНТАЖНЫЕ УЗЛЫ И ДЕТАЛИ СВЯЗЕВОГО КАРКАСА С
КОЛОННАМИ СЕЧЕНИЕМ 40x40 см.

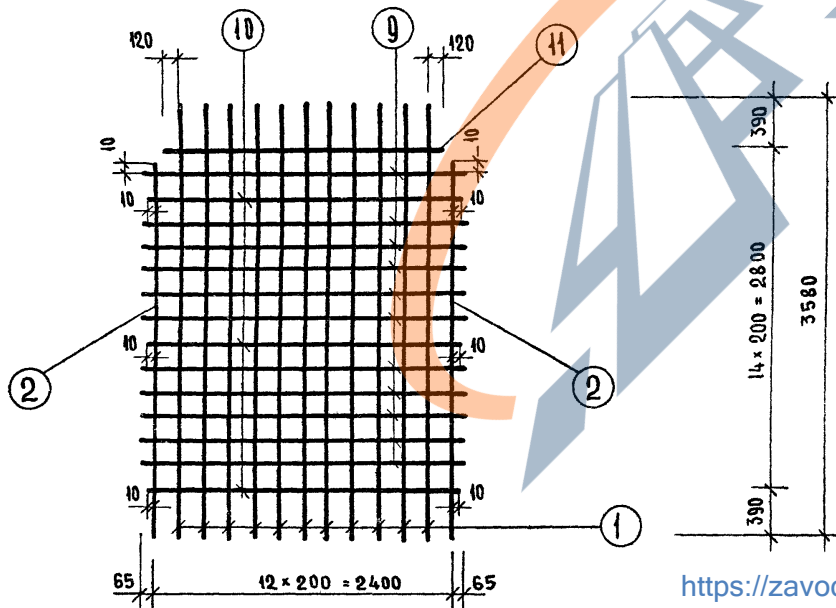
ПЕРЕЧЕНЬ СЕРИЙ И ВЫПУСКОВ РАБОЧИХ ЧЕРТЕЖЕЙ СТАЛЬНЫХ ФОРМ ДЛЯ
ИЗГОТОВЛЕНИЯ ИЗДЕЛИЙ СВЯЗЕВОГО КАРКАСА С КОЛОННАМИ СЕЧЕНИЕМ 40x40 см.

1. ИИ-04-I
Выпуск 3-1
Стальные формы для изготовления железобетонных фундамента под колонны сечением 400x400 мм.
2. ИИ-04-2
Выпуск 3-I
Часть I
Стальные формы для изготовления железобетонных колонн связевого каркаса сечением 400x400 мм. (Реконструкция действующих форм серии ИИ-04-2 выпуск 2-I).
3. ИИ-04-2
Выпуск 3-1
Часть II
Стальные формы для изготовления железобетонных колонн связевого каркаса сечением 400x400 мм.
4. ИИ-04-3
Выпуск 3-1
Стальные формы для изготовления железобетонных ригелей связевого каркаса с колоннами сечением 400x400 мм.
5. ИИ-04-6
Выпуск 5-1
Стальные формы для изготовления диафрагм жесткости связевого каркаса.
6. ИИ-04-7
Выпуск 2-1
Стальные формы для изготовления железобетонных лестниц для зданий с высотой этажа - 3,6 м.

Т. К.	ДИАФРАГМЫ ЖЕСТКОСТИ	СЕРИЯ ИИ-04-6
1971	ПЕРЕЧЕНЬ СЕРИЙ И ВЫПУСКОВ	Выпуск 5-1 Часть II
		Лист -

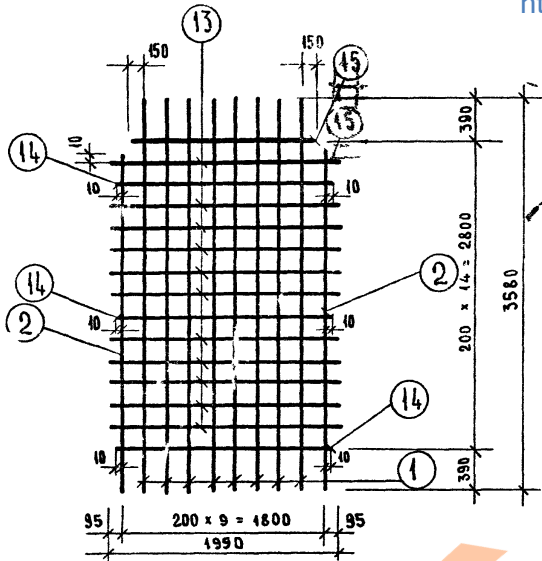


МАРКА ИЗДЕЛИЯ	№ ПОЗ	Ф или сеч. мм.	ДЛИНА мм	КОЛ-ВО ШТ.	ВЕС, кг		
					ПОЗИЦ	ВСЕХ	ИЗДЕЛ
С-3	6	6 А III	2440	4	0,53	2,12	4,08
	8	6 А III	620	14	0,14	1,96	

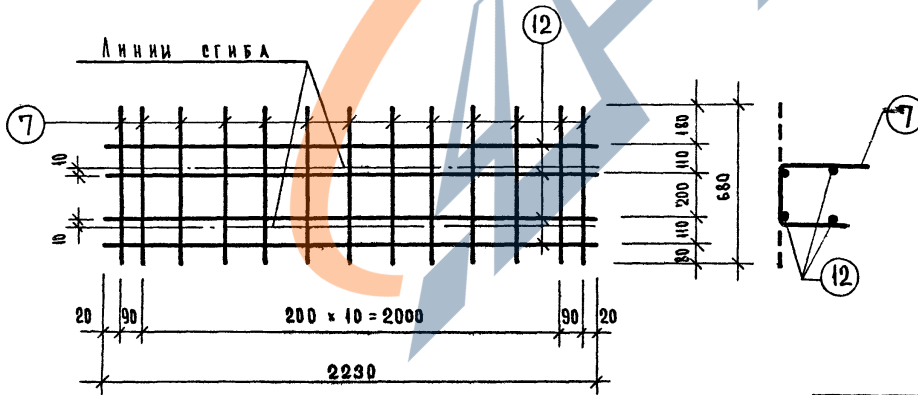


МАРКА ИЗДЕЛИЯ	№ ПОЗ	Ф или сеч. мм	ДЛИНА мм	КОЛ-ВО ШТ.	ВЕС, кг		
					ПОЗИЦ	ВСЕХ	ИЗДЕЛ
С-4	1	6 А III	3580	11	0,79	8,69	18,34
	2	6 А III	3000	2	0,67	1,34	
	9	6 А III	2530	11	0,56	6,16	
	10	6 А III	2420	3	0,54	1,62	
	11	6 А III	2240	1	0,50	0,50	

Т.К.	ДИАФРАГМЫ ЖЕСТКОСТИ		СЕРИЯ ИИ-4-6
1971	СЕТКИ С-3 и С-4		ВЫПУСК 5 ЧАСТЬ II ЛИСТ 2



МАРКА ИЗДЕЛИЯ	№ ПОЗ	Ø НАИ СЕЧ. ММ	ДЛИНА ММ	КОЛ-ВО ШТ.	ВЕС, КГ		
					ПОЗ.	ВСЕХ	ИЗ
С-6	1	6А III	3580	8	0,79	6,35	14
	2	6А III	3000	2	0,66	1,32	
	13	6А III	1990	11	0,44	4,84	
	14	6А III	1820	3	0,40	1,20	
	15	6А III	1700	1	0,37	0,37	

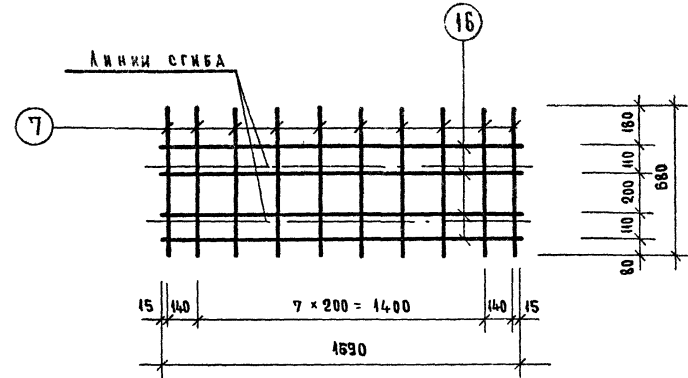


МАРКА ИЗДЕЛИЯ	№ ПОЗ	Ø НАИ СЕЧ. ММ	ДЛИНА ММ	КОЛ-ВО ШТ.	ВЕС, КГ		
					ПОЗ.	ВСЕХ	ИЗ
С-5	7	6А III	680	13	0,151	1,96	3,1
	12	6А III	2230	4	0,49	1,96	

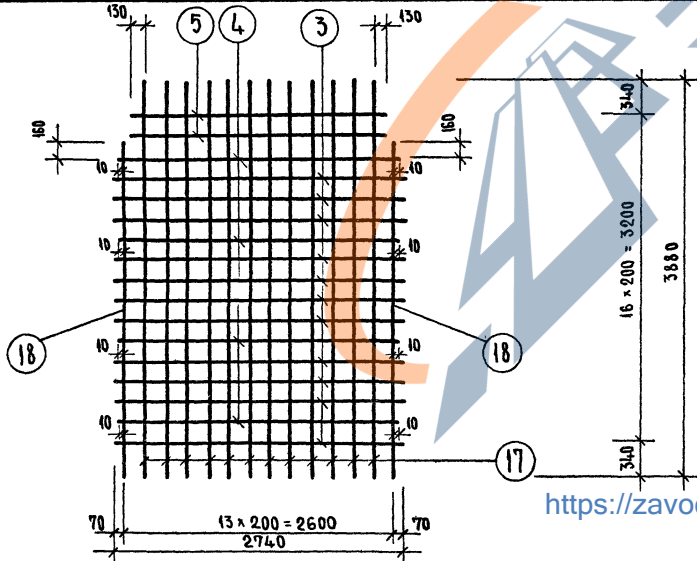
Т. К.	ДИАФРАГМЫ ЖЕСТКОСТИ	СЕРИЯ ИИ-02.
1971	СЕТКИ С-5 И С-6	ВЫПУСК 5 ЧАСТЬ II

ЦЕНТРАЛЬНЫЙ КОМПЛЕКСОВЫЙ ЗАВОД ЖЕЛЕЗОБЕТОННЫХ ИЗДЕЛИЙ
 г. Москва
 Исполнитель: КОЗНИНА
 Проверка: [подпись]
 Водянский отдел: [подпись]
 Проект: [подпись]
 Руководитель: [подпись]

<https://zavodjbi.com/>



МАРКА ИЗДЕЛИЯ	№№ ПОЗ.	Ф ИАН СЕЧ. ММ	Д А И Н Н А ММ	КОЛ-ВО ШТ.	ВЕС, КГ		ИЗДЕЛ
					ПОЗИЦ.	ВСЕХ	
С-7	7	6 А III	680	10	0,154	1,51	2,99
	16	6 А III	1690	4	0,37	1,48	

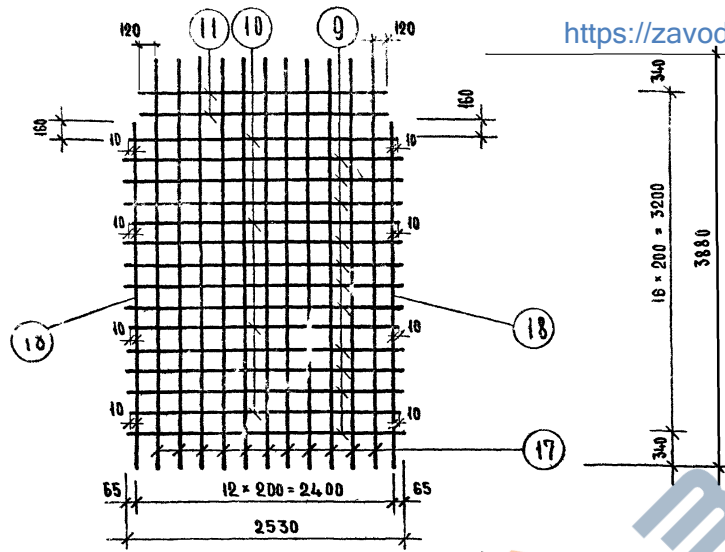


МАРКА ИЗДЕЛИЯ	№№ ПОЗ.	Ф ИАН СЕЧ. ММ	Д А И Н Н А ММ	КОЛ-ВО ШТ.	ВЕС, КГ		ИЗДЕЛ
					ПОЗИЦ.	ВСЕХ	
С-8	3	6 А III	2740	11	0,61	6,71	21,8
	4	6 А III	2620	4	0,58	2,32	
	5	6 А III	2460	2	0,58	1,1	
	17	6 А III	3880	12	0,86	10,3	
	18	6 А III	3300	2	0,73	1,46	

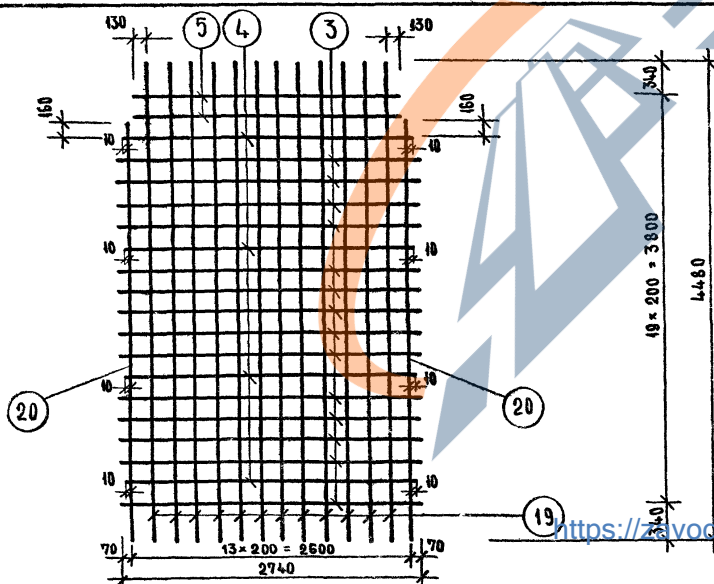
<https://zavodjbi.com/>

1971	Д И А ФРАГМЫ ЖЕСТКОСТИ	СЕРИЯ ИИ - 04 - Е
	СЕТКИ С-7 И С-8	ВЫПУСК 5 ЧАСТЬ II

<https://zavodjbi.com/>



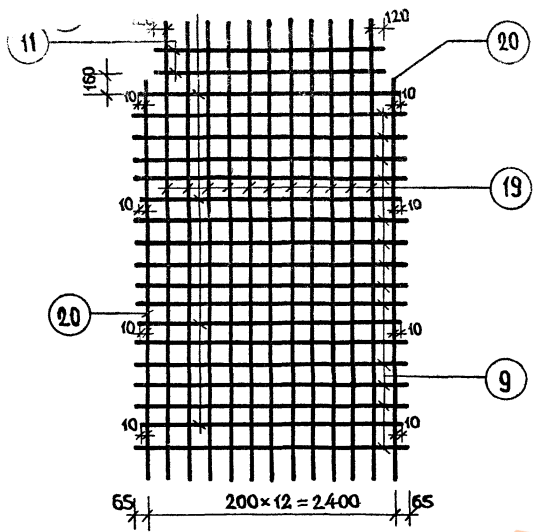
МАРКА ИЗДЕЛИЯ	№ ПРЗ	Ø ИЛИ СЕК. ММ	ДЛИНА ММ	КОЛ-ВО ШТ.	ВЕС, КГ		ИЗДЕЛ.
					ПОЗИЦ.	ВСЕХ	
С-9	9	6 А III	2530	11	0,56	6,16	20,24
	10	6 А III	2420	4	0,54	2,16	
	11	6 А III	2240	2	0,50	1,0	
	17	6 А III	3880	11	0,86	9,46	
	18	6 А III	3300	2	0,73	1,46	



МАРКА ИЗДЕЛИЯ	№ ПОС.	Ø ИЛИ СЕК. ММ	ДЛИНА ММ	КОЛ-ВО ШТ.	ВЕС, КГ		ИЗДЕЛ.
					ПОЗИЦ.	ВСЕХ	
С-10	3	6 А III	2740	14	0,61	8,54	25,58
	4	6 А III	2620	4	0,58	2,32	
	5	6 А III	2460	2	0,55	1,10	
	19	6 А III	4480	12	0,99	11,88	
	20	6 А III	3900	2	0,87	1,74	

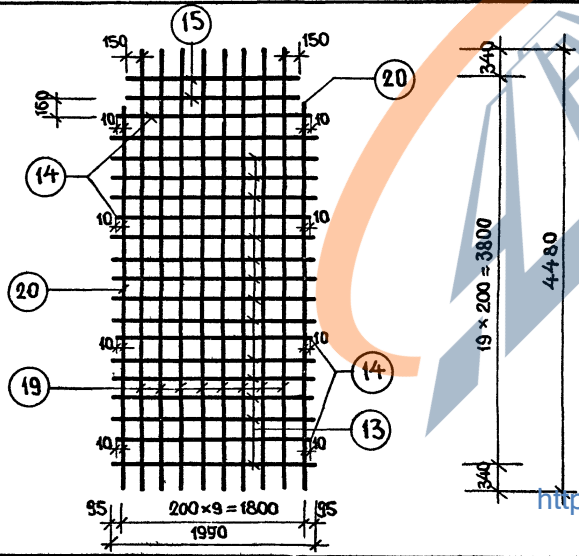
Т.К. 1971	ДИАФРАГМЫ ЖЕСТКОСТИ		СЕРИЯ ИИ-04-6
	СЕТКИ С-9 И С-10		

<https://zavodjbi.com/>



<https://zavodjbi.com/>

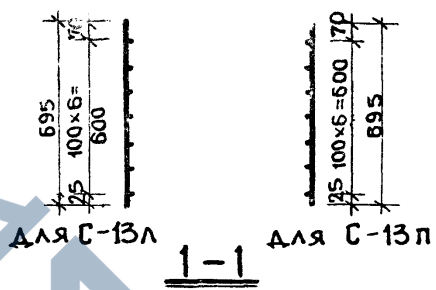
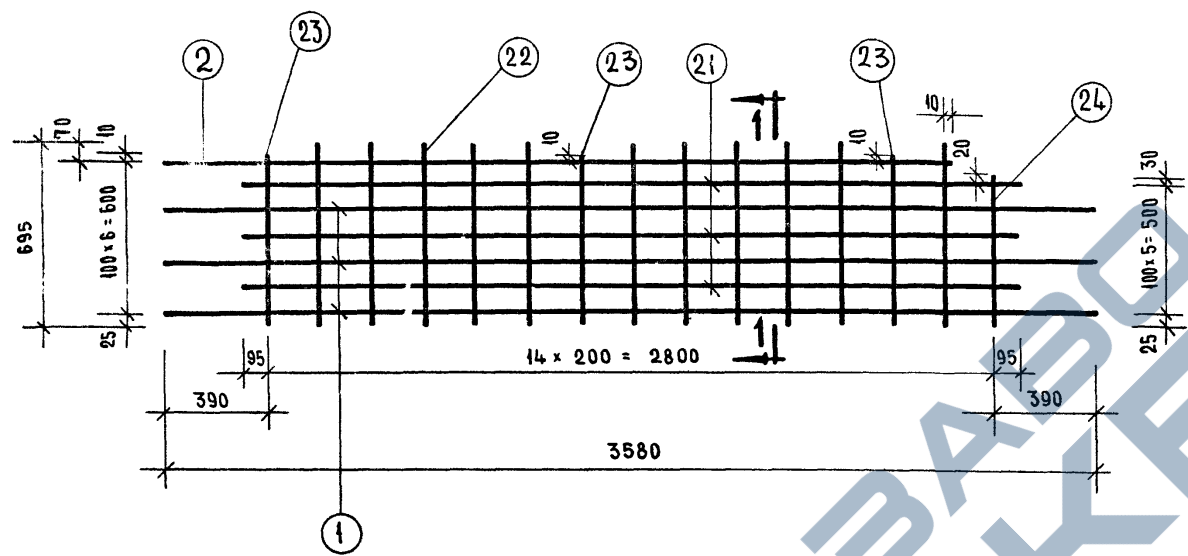
МАРКА ИЗДЕЛИЯ	№№ ПОЗ.	Ф ИЛИ СЕЧ., ММ	ДЛИНА ММ	КОЛ. ШТ.	ВЕС, КГ		
					ПОЗИЦ	ВСЕХ	ИЗДЕЛ
С-11	9	6 А III	2530	14	0,56	7,80	23,6
	10	6 А III	2420	4	0,54	2,16	
	11	6 А III	2240	2	0,50	1,0	
	19	6 А III	4480	11	0,99	10,9	
	20	6 А III	3900	2	0,87	1,74	



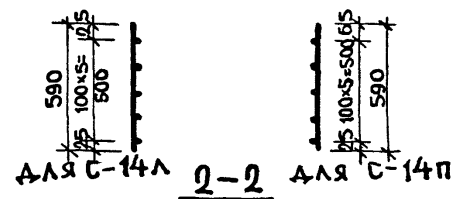
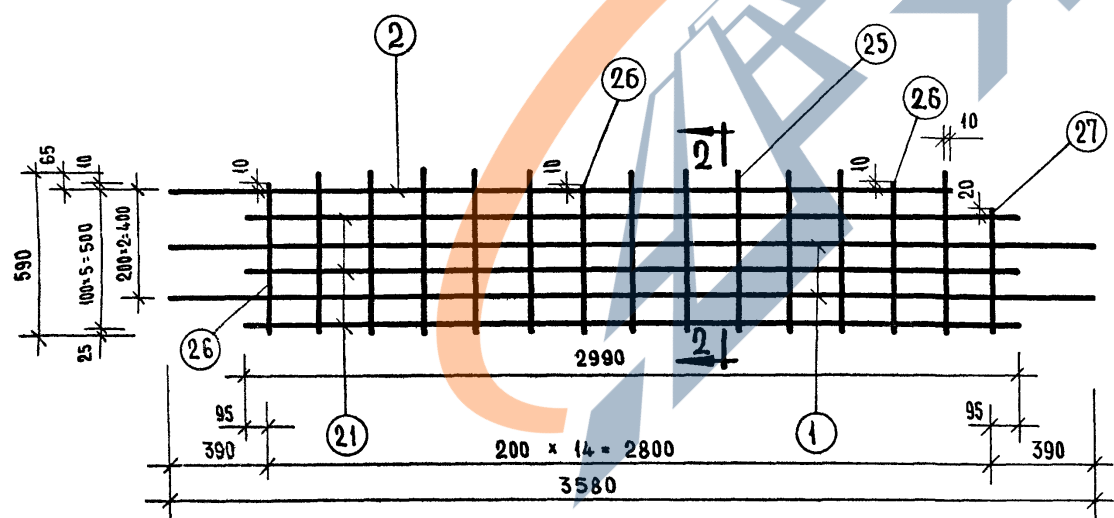
<https://zavodjbi.com/>

МАРКА ИЗДЕЛИЯ	№ ПОЗ.	Ф ИЛИ СЕЧ. ММ	ДЛИНА ММ	КОЛ. ШТ.	ВЕС, КГ		
					ПОЗИЦ	ВСЕХ	ИЗДЕЛ
С-12	13	6 А III	1990	14	0,44	6,16	18,16
	14	6 А III	1820	4	0,40	1,60	
	15	6 А III	1700	2	0,37	0,74	
	19	6 А III	4480	8	0,99	7,92	
	20	6 А III	3900	2	0,87	1,74	

ТК 1971	ДИАФРАГМЫ ЖЕСТКОСТИ	СЕРИЯ ШИ-04-Б
	СЕТКИ С-11 и С-12.	ВЫПСК 5 ЛИСТ 6 ЧАСТЬ II



МАРКА ИЗДЕЛИЯ	№ ПОЗ.	Ø ИЛИ СЕЧ. ММ	ДЛИНА ММ	КОЛ-ВО ШТ.	ВЕС, КГ		
					ПОЗИЦ.	ВСЕХ	ИЗДЕЛ.
С-13Л	1	6 А III	3580	3	0,79	2,37	7,21
	2	6 А III	3000	1	0,67	0,67	
С-13П	21	6 А III	2990	3	0,66	1,98	
	22	6 А III	695	11	0,15	1,65	
	23	6 А III	635	3	0,14	0,42	
	24	6 А III	555	1	0,12	0,12	

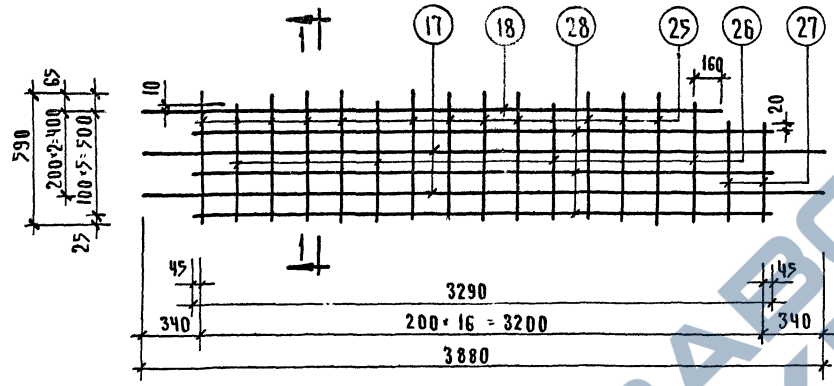


МАРКА ИЗДЕЛИЯ	№ ПОЗ.	Ø ИЛИ СЕЧ. ММ	ДЛИНА ММ	КОЛ-ВО ШТ.	ВЕС, КГ		
					ПОЗИЦ.	ВСЕХ	ИЗДЕЛ.
С-14Л	1	6 А III	3580	2	0,79	1,58	6,12
	2	6 А III	3000	1	0,67	0,67	
С-14П	21	6 А III	2990	3	0,66	1,98	
	25	6 А III	590	11	0,13	1,43	
	26	6 А III	535	3	0,12	0,36	
	27	6 А III	445	1	0,10	0,10	

Т. К. 1971	ДИАФРАГМЫ ЖЕСТКОСТИ	СЕРИЯ ИИ-04-6
	СЕТКИ С-13Л, С-13П, С-14Л, С-14П.	ВЫПУСК 3 ЧАСТЬ II
		ЛИСТ 7

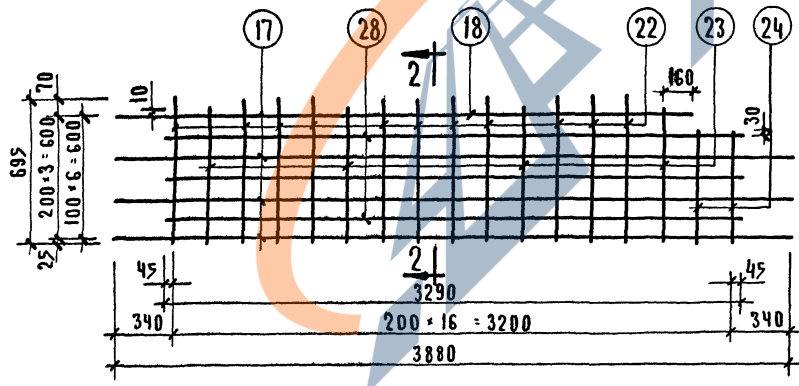
<https://zavodjbi.com/>

ДЛЯ С-16А
ДЛЯ С-16В



МАРКА ИЗДЕЛИЯ	№ ПОЗ.	Ø ИЛИ СЕЧ. ММ.	ДЛИНА ММ.	КОЛ-ВО ШТУК.	ВЕС. КГ		ИЗД.
					ПОЗ.	ВСЕХ	
С-16А С-16В	17	6А-III	3880	2	0.86	1.72	6.76
	18	6А-III	3300	1	0.74	0.74	
	25	6А-III	590	11	0.13	1.43	
	26	6А-III	535	4	0.12	0.48	
	27	6А-III	445	2	0.1	0.2	
	28	6А-III	3290	3	0.73	2.19	

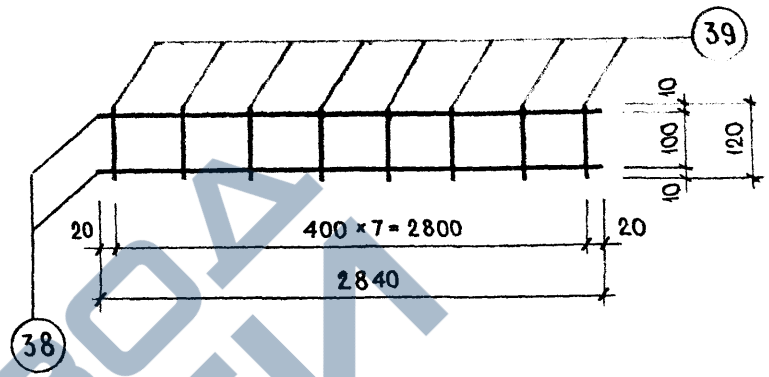
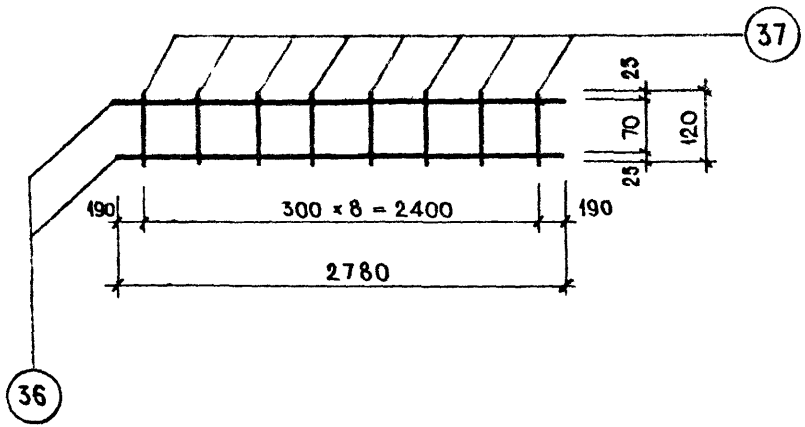
ДЛЯ С-15А
ДЛЯ С-15В



МАРКА ИЗДЕЛИЯ	№ ПОЗ.	Ø ИЛИ СЕЧ. ММ.	ДЛИНА ММ.	КОЛ-ВО ШТУК.	ВЕС. КГ		ИЗД.
					ПОЗ.	ВСЕХ	
С-15А С-15В	17	6А-III	3880	3	0.86	2.58	7.97
	18	6А-III	3300	1	0.74	0.74	
	22	6А-III	695	11	0.15	1.65	
	23	6А-III	635	4	0.141	0.564	
	24	6А-III	555	2	0.123	0.246	
	28	6А-III	3290	3	0.73	2.19	

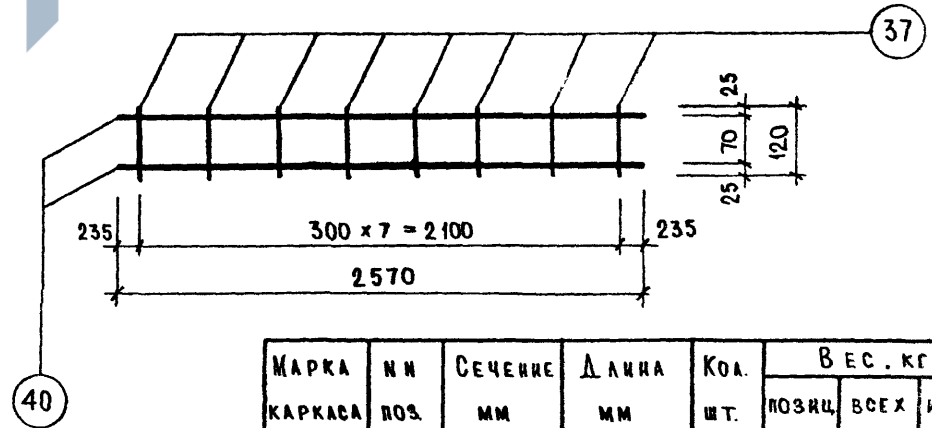
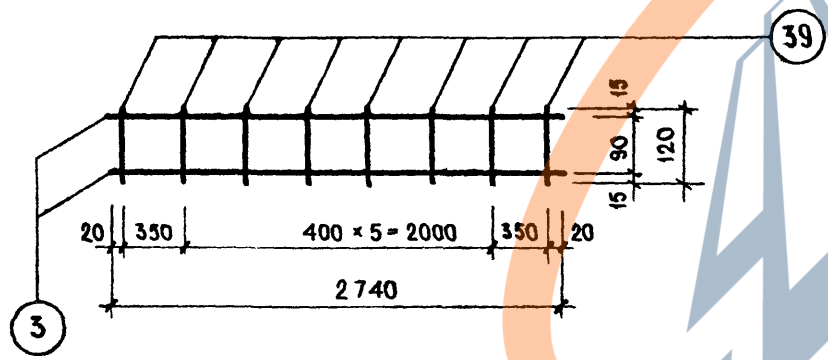
<https://zavodjbi.com/>

1971	ДИАФРАГМЫ ЖЕСТКОСТИ		СЕРИЯ ИИ-04-6
	СЕТКИ С-15А; С-15В; С-16А; С-16В		ВЫПУСК 3 ЧАСТЬ II



МАРКА КАРКАСА	ИИ ПОЗ.	СЕЧЕНИЕ ММ	ДЛИНА ММ	КОЛ. ШТ.	ВЕС. КГ		
					ПОЗИЦ.	ВСЕХ	ИЗДЕЛ.
К-1	36	φ 25 А III	2780	2	0.6	21.2	21.87
	37	φ 10 А III	120	9	0.074	0.67	

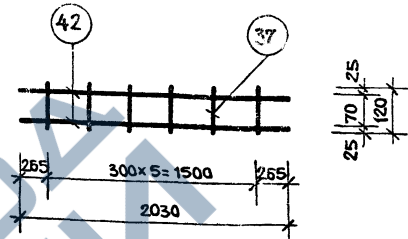
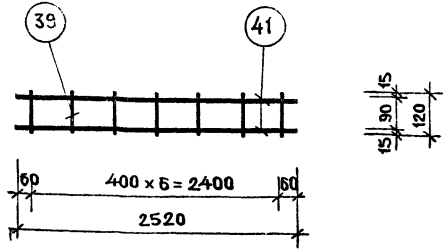
МАРКА КАРКАСА	ИИ ПОЗ.	СЕЧЕНИЕ ММ	ДЛИНА ММ	КОЛ. ШТ.	ВЕС. КГ		
					ПОЗИЦ.	ВСЕХ	ИЗДЕЛ.
К-2	38	φ 6 А III	2840	2	0.63	1.26	1.50
	39	φ 6 А III	120	8	0.03	0.24	



МАРКА КАРКАСА	ИИ ПОЗ.	СЕЧЕНИЕ ММ	ДЛИНА ММ	КОЛ. ШТ.	ВЕС. КГ		
					ПОЗИЦ.	ВСЕХ	ИЗДЕЛ.
К-3	3	φ 6 А III	2740	2	0.61	1.22	1.46
	39	φ 6 А III	120	8	0.03	0.24	

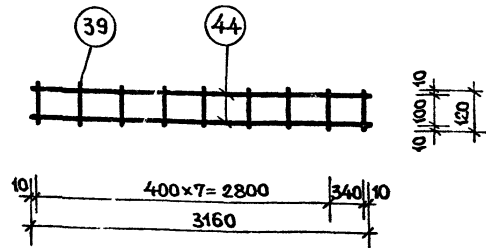
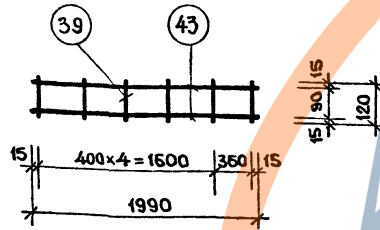
МАРКА КАРКАСА	ИИ ПОЗ.	СЕЧЕНИЕ ММ	ДЛИНА ММ	КОЛ. ШТ.	ВЕС. КГ		
					ПОЗИЦ.	ВСЕХ	ИЗДЕЛ.
К-4	37	φ 10 А III	120	8	0.07	0.56	20.1
	40	φ 25 А III	2570	2	9.8	19.6	

ТК	ДИАФРАГМЫ ЖЕСТКОСТИ			СЕРИЯ ИИ-04-Ф		
1971	КАРКАСЫ К-1, К-2, К-3, К-4			ВЫПУСК	ЛИСТ	5



МАРКА ИЗДЕЛИЯ	NN ПОЗ.	Ф ИЛИ СЕЧ. ММ	ДЛИНА ММ	КОЛ. ШТ.	ВЕС, КГ		
					ПОЗИЦ	ВСЕХ	ИЗДЕЛ
К-5	39	6 А III	120	7	0,03	0,21	1,33
	41	6 А III	2520	2	0,56	1,12	

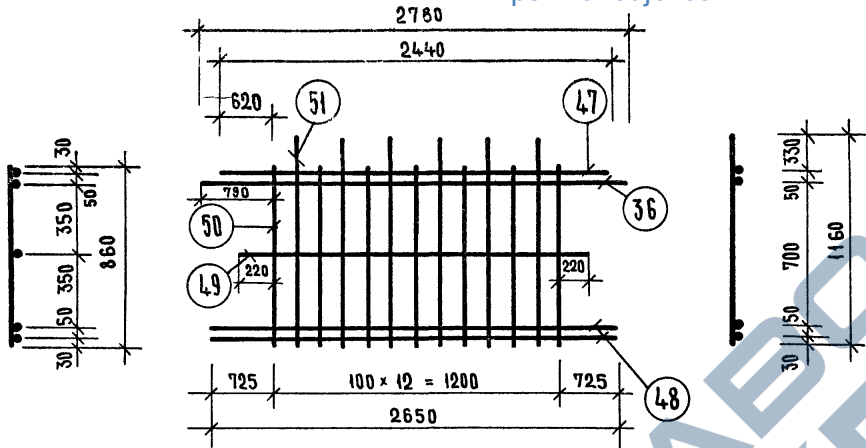
МАРКА ИЗДЕЛИЯ	NN ПОЗ.	Ф ИЛИ СЕЧ. ММ	ДЛИНА ММ	КОЛ. ШТ.	ВЕС, КГ		
					ПОЗИЦ	ВСЕХ	ИЗДЕЛ
К-6	37	10 А III	120	6	0,07	0,42	15,90
	42	25 А III	2030	2	7,74	15,48	



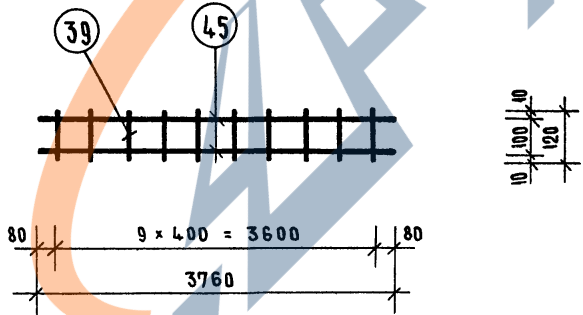
МАРКА ИЗДЕЛИЯ	NN ПОЗ.	Ф ИЛИ СЕЧ. ММ	ДЛИНА ММ	КОЛ. ШТ.	ВЕС, КГ		
					ПОЗИЦ	ВСЕХ	ИЗДЕЛ
К-7	39	6 А III	120	6	0,03	0,18	0,70
	43	6 А III	1990	2	0,26	0,52	

МАРКА ИЗДЕЛИЯ	NN ПОЗ.	Ф ИЛИ СЕЧ. ММ	ДЛИНА ММ	КОЛ. ШТ.	ВЕС, КГ		
					ПОЗИЦ	ВСЕХ	ИЗДЕЛ
К-8	39	6 А III	120	9	0,03	0,27	1,67
	44	6 А III	3160	2	0,70	1,40	

<https://zavodjbi.com/>



МАРКА ИЗДЕЛИЯ	ИИ ПОЗ	Ф ИАН СЕЧ. ММ	Д Л И Н А ММ	КОЛ ШТ	ВЕС, КГ		
					ПОЗИЦ	ВСЕХ	ИЗДЕЛ
К-11	36	25 А III	2780	1	10.63	10.63	49.57
	47	25 А III	2440	1	9.48	9.48	
	48	25 А III	2650	2	10.21	20.42	
	49	10 А III	1640	1	1.01	1.01	
	50	10 А III	860	7	0.53	3.71	
	51	10 А III	1160	6	0.72	4.32	

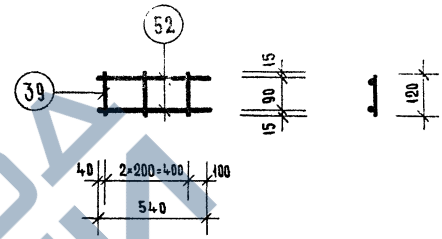
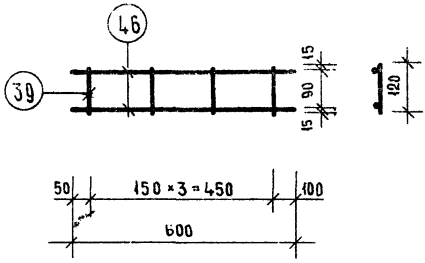


МАРКА ИЗДЕЛИЯ	ИИ ПОЗ	Ф ИАН СЕЧ. ММ	Д Л И Н А ММ	КОЛ ШТ	ВЕС, КГ		
					ПОЗИЦ	ВСЕХ	ИЗДЕЛ
К-9	39	6 А III	120	10	0,03	0,3	1,06
	45	6 А III	3760	2	0,83	1,66	

<https://zavodjbi.com/>

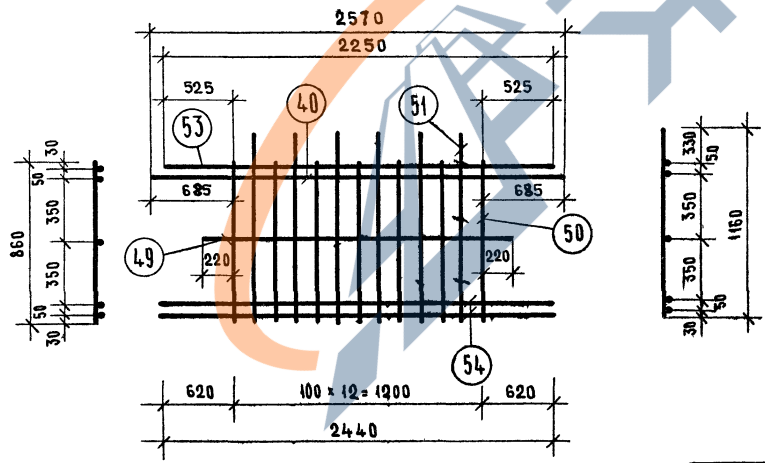
Т К	АНАФРАГМЫ ЖЕСТКОСТИ	СЕРИЯ ИИ-04-6
1971	КАРКАСЫ К-9, К-11	ВЫПУСК 5 ЧАСТЬ II
		ЛНСТ 13

<https://zavodjbi.com/>



МАРКА ИЗДЕЛИЯ	НН ПОЗ	Ф ИАН СЕЧ ММ	ДЛИНА ММ	КОЛ ШТ.	ВЕС, КГ		
					ПОЗИЦ.	ВСЕХ	ИЗДЕЛ
К-10	39	6 А III	120	4	0,027	0,104	0,37
	46	6 А III	600	2	0,133	0,266	

МАРКА ИЗДЕЛИЯ	НН ПОЗ	Ф ИАН СЕЧ ММ	ДЛИНА ММ	КОЛ ШТ.	ВЕС, КГ		
					ПОЗИЦ.	ВСЕХ	ИЗДЕЛ
К-12	39	6 А III	120	3	0,027	0,081	0,3
	52	6 А III	540	2	0,12	0,24	

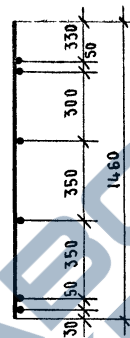
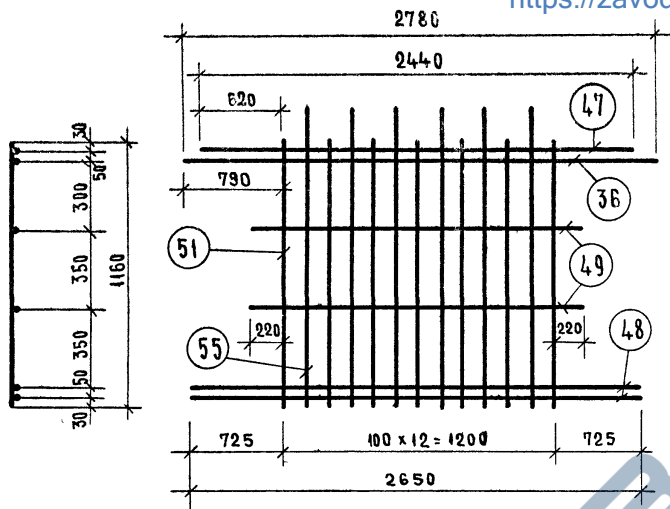


МАРКА ИЗДЕЛИЯ	НН ПОЗ.	Ф ИАН СЕЧ ММ	ДЛИНА ММ	КОЛ. ШТ.	ВЕС, КГ		
					ПОЗИЦ.	ВСЕХ	ИЗДЕЛ
К-13	40	25 А III	2570	1	9.83	9.83	48,1
	49	10 А III	1640	1	1.01	1.01	
	50	10 А III	860	7	0.53	3.71	
	51	10 А III	1160	6	0.72	4.32	
	53	25 А III	2250	1	8.67	8.67	
	54	25 А III	2440	2	9.40	18.80	

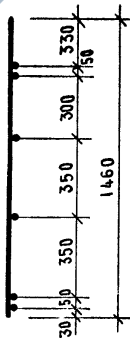
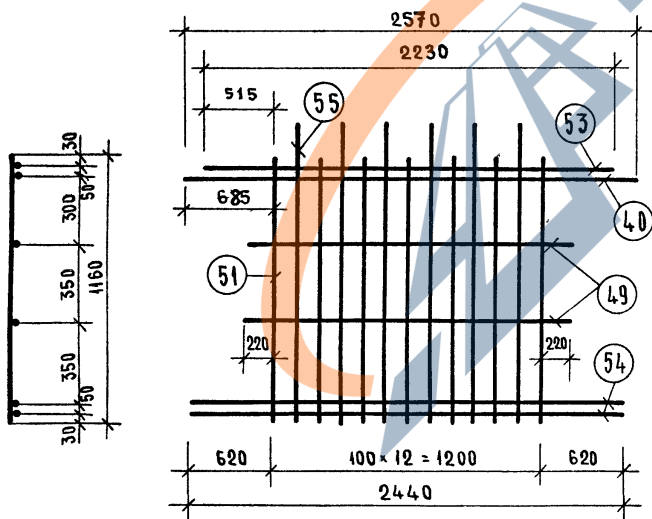
<https://zavodjbi.com/>

Т.К	ДИАФРАГМЫ ЖЕСТКОСТИ	СЕРИЯ ИИ-04
1971	КАРКАСИ К-10, К-12, К-13	ВЫПУСК 5 ЧАСТЬ II

ПРОИЗВОДИТЕЛЬ: ООО "Завод ЖБИ" г. Москва
 АДРЕС: г. Москва, ул. ...
 ТЕЛЕФОН: ...
 ЭЛЕКТРОННАЯ ПОЧТА: ...

<https://zavodjbi.com/>


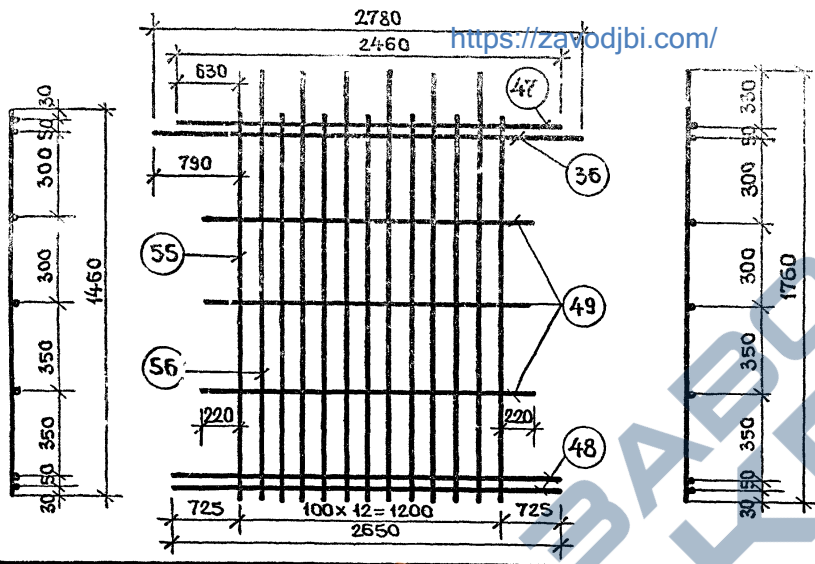
МАРКА ИЗДЕЛИЯ	№ №	Φ ИЛИ СЕЧ. ММ	ДЛИНА ММ	КОЛ. ШТ.	ВЕС, КГ		
					ПОЗИЦ.	ВСЕХ	ИЗДЕЛ
К-14	36	25 А III	2780	1	10,62	10,62	52,9
	47	25 А III	2440	1	9,47	9,47	
	48	25 А III	2650	2	10,22	20,44	
	49	10 А III	1640	2	1,01	2,02	
	51	10 А III	1160	7	0,72	5,04	
	55	10 А III	1460	6	0,90	5,40	



МАРКА ИЗДЕЛИЯ	№ №	Φ ИЛИ СЕЧ. ММ	ДЛИНА ММ	КОЛ. ШТ.	ВЕС, КГ		
					ПОЗИЦ.	ВСЕХ	ИЗДЕЛ
К-15	40	25 А III	2570	1	9,83	9,83	49,76
	49	10 А III	1640	2	1,01	2,02	
	51	10 А III	1160	7	0,72	5,04	
	53	25 А III	2230	1	8,67	8,67	
	54	25 А III	2440	2	9,40	18,80	
	55	10 А III	1460	6	0,90	5,40	

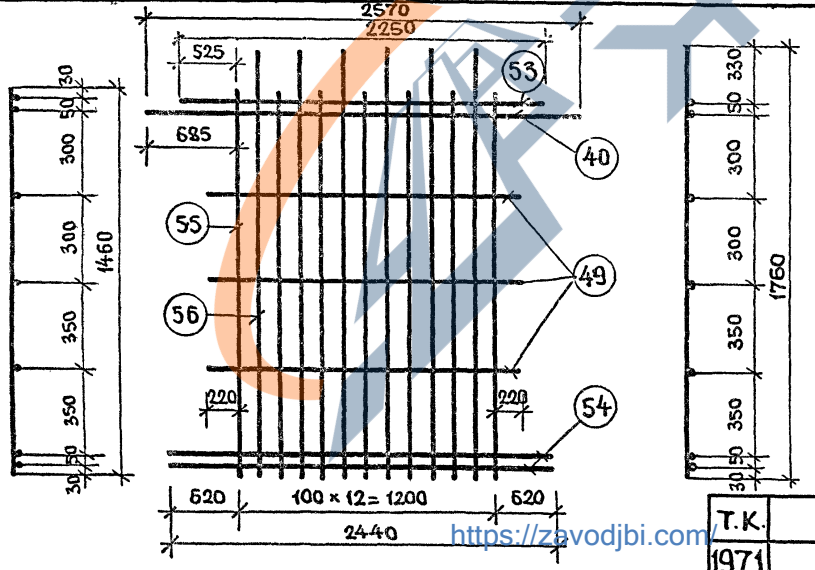
<https://zavodjbi.com/>

Т.К 1971	Д И Ф Р А Г М Ы Ж Е С Т К О С Т И	СЕРИЯ ИИ-04-6
	КАРКАСЫ К-14, К-15	ВЫПУСК 5 ЧАСТЬ II ЛИСТ 15



МАРКА ИЗДЕЛИЯ	№№ ПОЗ.	Ф ИЛИ СЕЧ. ММ	ДЛИНА ММ	КОЛ. ШТ.	ВЕС, КГ	
					ПОЗИЦ. ВСЕХ	ИЗДЕЛ.
K-16	36	25A III	2780	1	10,63	10,63
	47	25A III	2460	1	9,47	9,47
	48	25A III	2650	2	10,22	20,44
	49	10A III	1640	3	1,01	3,03
	55	10A III	1460	7	0,90	6,30
	56	10A III	1760	6	1,09	6,54

56,41

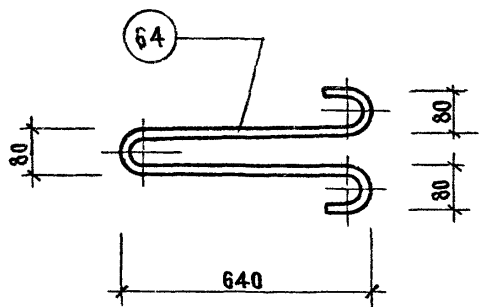


МАРКА ИЗДЕЛ.	№№ ПОЗ.	Ф ИЛИ СЕЧ. ММ	ДЛИНА ММ	КОЛ. ШТ.	ВЕС, КГ	
					ПОЗИЦ. ВСЕХ	ИЗДЕЛ.
K-17	40	25A III	2570	1	9,83	9,83
	49	10A III	1640	3	1,01	3,03
	53	25A III	2250	1	8,67	8,67
	54	25A III	2440	2	9,40	18,80
	55	10A III	1460	7	0,90	6,30
	56	10A III	1760	6	1,09	6,54

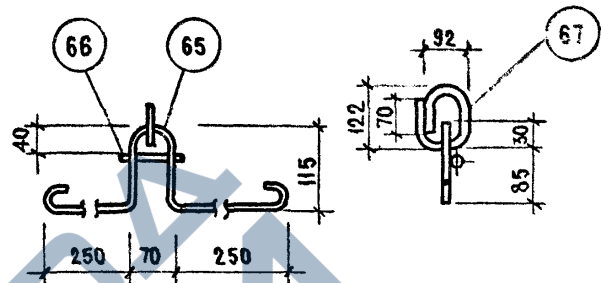
53,17

Т.К.	ДИАГРАММЫ ЖЕСТКОСТИ	СЕРИЯ ЦС-04-6
1971	КАРКАСЫ К-16, К-17.	Выпуск 16 часть II

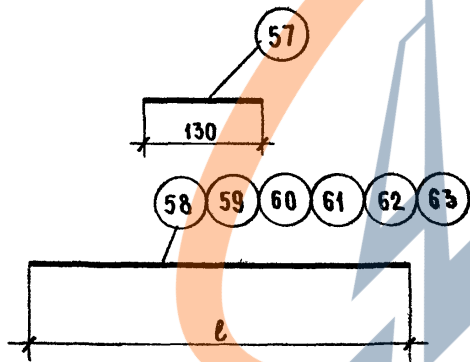
БОЛЫНСКИЙ ЦЕНТРАЛЬНЫЙ ЗАВОД
 ЦЕНТРАЛЬНЫЙ ЗАВОД
 ЦЕНТРАЛЬНЫЙ ЗАВОД
 ЦЕНТРАЛЬНЫЙ ЗАВОД



МАРКА ИЗДЕЛИЯ	ИИ ПОЗ.	φ ИИ СЕЧ. ММ.	ДЛИНА ММ	КОЛ. ШТ.	ВЕС, КГ.		
					ПОЗИЦ.	ВСЕХ	ИЗДЕЛ.
П-4	64	18 А-I	1530	1	3.06	3.06	3.06



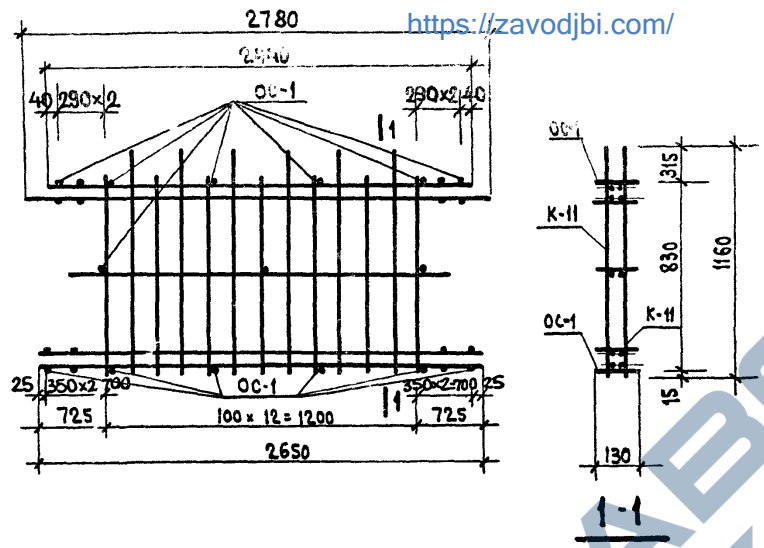
МАРКА ИЗДЕЛИЯ	ИИ ПОЗ.	φ ИИ СЕЧ. ММ	ДЛИНА ММ	КОЛ. ШТ.	ВЕС, КГ.		
					ПОЗИЦ.	ВСЕХ	ИЗДЕЛ.
П-2	65	14 А-I	950	1	1.24	1.24	1.82
	66	14 А-I	90	1	0.11	0.11	
	67	14 А-I	390	1	0.47	0.47	



МАРКА ИЗДЕЛИЯ	ИИ ПОЗ.	φ ИИ СЕЧ. ММ	ДЛИНА ММ.	КОЛ. ШТ.	ВЕС, КГ.		
					ПОЗИЦ.	ВСЕХ	ИЗДЕЛ.
ОС-1	57	6 А III	130	1	0.03	0.03	
ОС-2	58	25 А II	2960	1	11.4	11.4	
ОС-3	59	25 А III	3260	1	12.55	12.55	
ОС-4	60	25 А III	3860	1	15.32	15.32	
ОС-5	61	18 А III	2660	1	5.31	5.31	
ОС-6	62	18 А III	2960	1	5.91	5.91	
ОС-7	63	18 А III	3560	1	7.31	7.31	

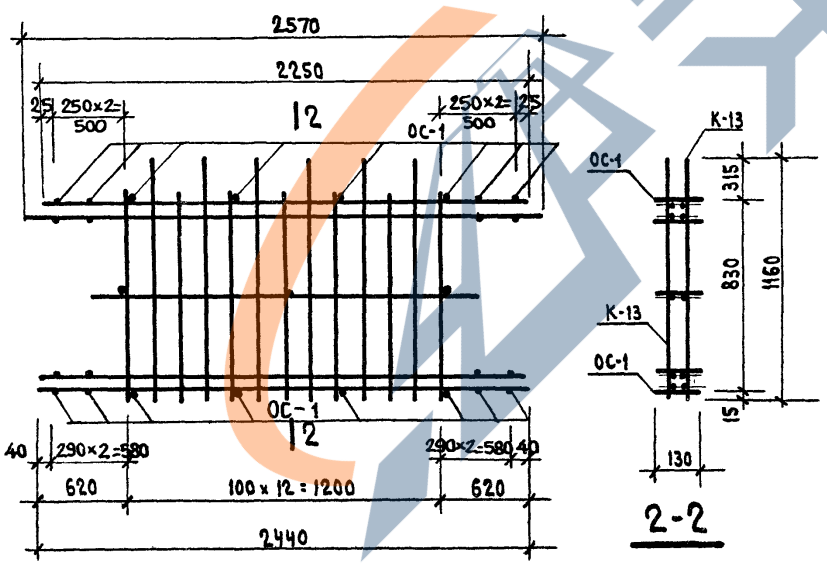
Т.К.	ДИАФРАГМЫ ЖЕСТКОСТИ		СЕРИЯ ИИ-04-6	
1971	ПЕТАН П-4 и П-2.		Выпуск 5	Лист 17
	ОТДЕЛЬНЫЕ СТЕРЖНИ ОС-1, ОС-2, ОС-3, ОС-4, ОС-5, ОС-6, ОС-7		часть II	

Г. МОСКВА, ПУШКИН. ГР. ИИЖ. КОЗНИНА



<https://zavodjbi.com/>

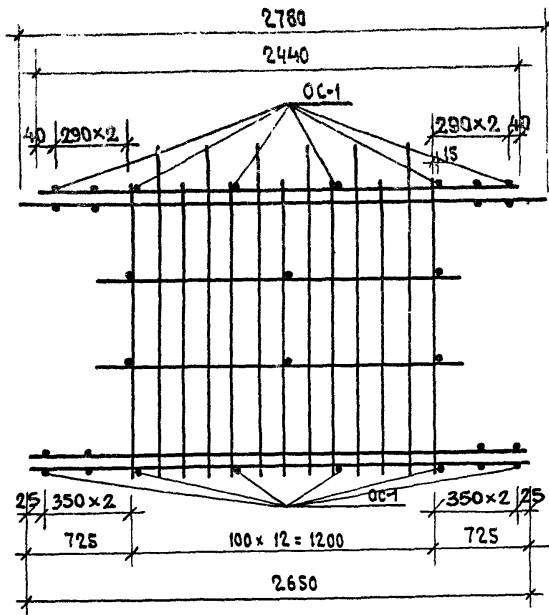
МАРКА ОБЪЕМНОГО КАРКАСА	МАРКА ИЗДЕЛИЯ	КОЛ-ВО ШТ.	ВЕС, КГ			НН АЛЬБОМА ЛИСТА
			ОДНОГО ИЗД.	ВСЕХ ИЗД.	ОБЩИЙ ВЕС	
OK-1	K-11	2	49,57	99,14	99,95	ИИ-04-6 вып. 5 ч. л. 13
	OC-1	27	0,03	0,81		



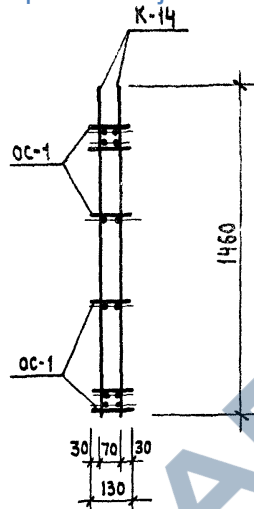
МАРКА ОБЪЕМНОГО КАРКАСА	МАРКА ИЗДЕЛИЯ	КОЛ-ВО ШТ.	ВЕС, КГ			НН АЛЬБОМА ЛИСТА
			ОДНОГО ИЗД.	ВСЕХ ИЗД.	ОБЩИЙ ВЕС	
OK-2	K-13	2	46,34	92,68	93,49	ИИ-04-6 вып. 5 ч. л. 14
	OC-1	27	0,03	0,81		

Т.К.	ДИАФРАГМЫ ЖЕСТКОСТИ	ИИ-04-6
1971	ОБЪЕМНЫЕ КАРКАСЫ ОК-1 И ОК-2	выпуск 5 часть II
		ЛИСТ 18

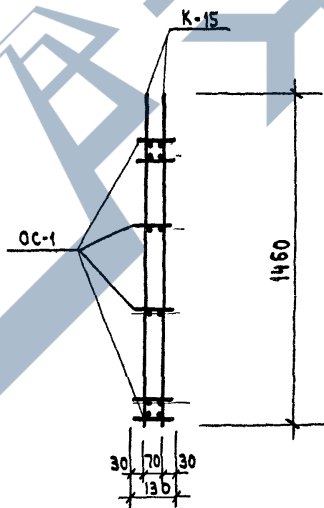
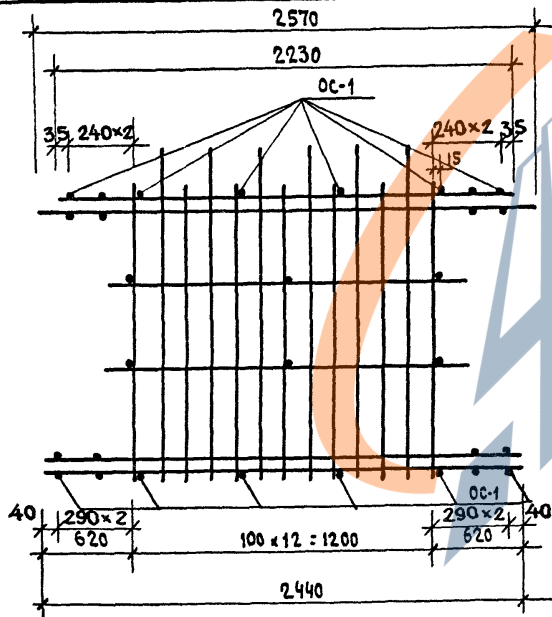
<https://zavodjbi.com/>



<https://zavodjbi.com/>



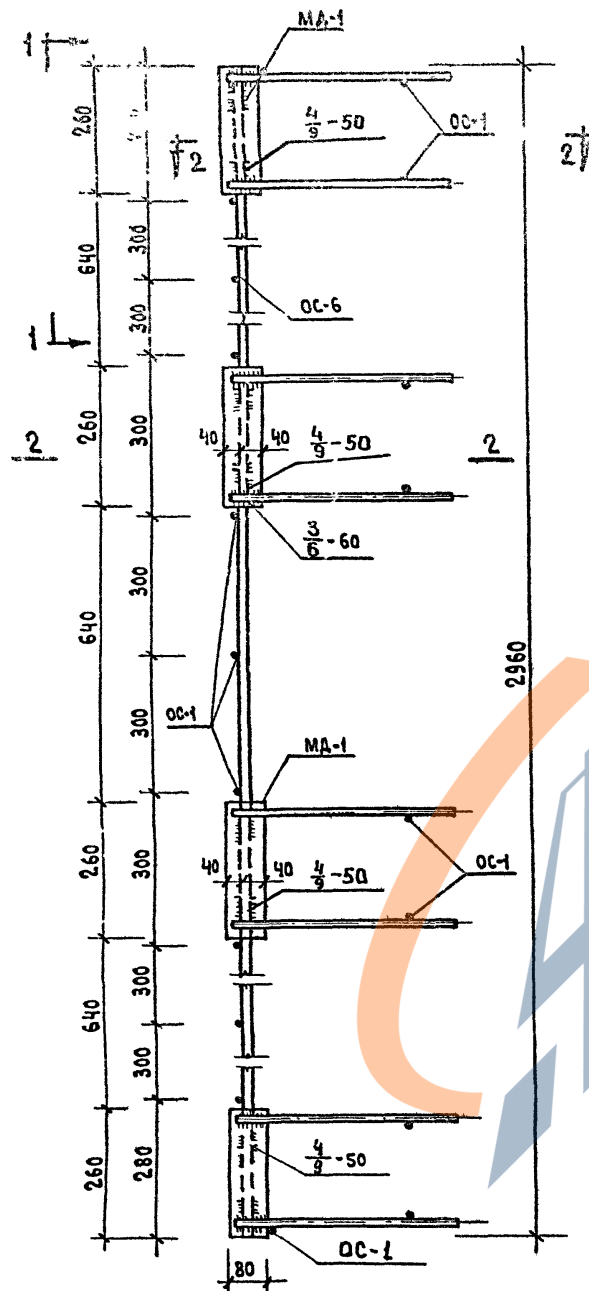
МАРКА ОБЪЕМНОГО КАРКАСА	МАРКА ИЗДЕЛИЯ	КОЛ-ВО ШТ.	ВЕС, КГ.			N АЛЬБОМА И ЛИСТА
			ОДНОГО ИЗД.	ВСЕХ ИЗД.	ОБЩИ	
OK-3	K-14	2	52,99	105,98	106,88	ИИ-04-6 Вып. 5 ч. II 15
	OC-1	30	0,03	0,90		ИИ-04-6 Вып. 5 ч. II 17



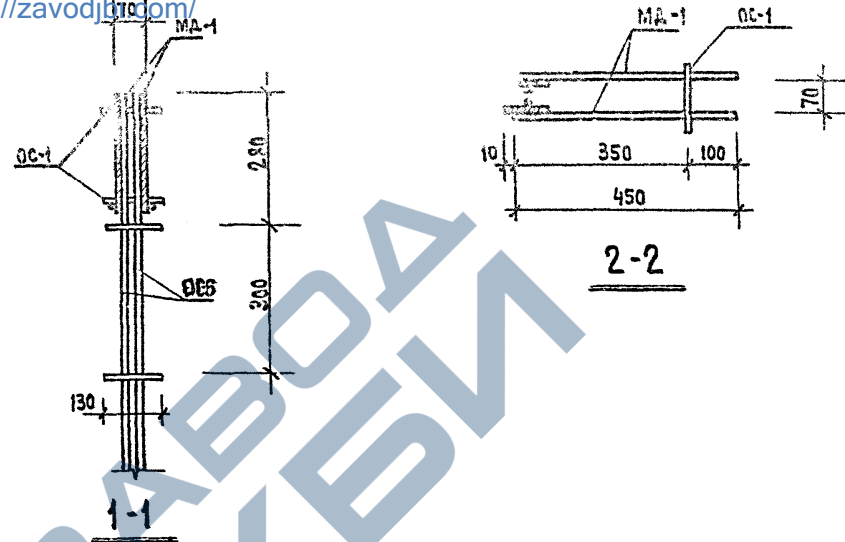
МАРКА ОБЪЕМНОГО КАРКАСА	МАРКА ИЗДЕЛИЯ	КОЛ-ВО ШТ.	ВЕС, КГ.			N АЛЬБОМА И ЛИСТА
			ОДНОГО ИЗД.	ВСЕХ ИЗД.	ОБЩИ	
OK-4	K-15	2	49,76	99,52	100,42	ИИ-04-6 Вып. 5 ч. II 15
	OC-1	30	0,03	0,90		ИИ-04-6 Вып. 5 ч. II 17

Т. К.	ДИАФРАГМЫ ЖЕСТКОСТИ	ИИ-04-6
1971	ОБЪЕМНЫЕ КАРКАСЫ ОК-3 И ОК-4	Выпуск 3 часть I Лист 19

<https://zavodjbi.com/>



<https://zavodjbi.com/>

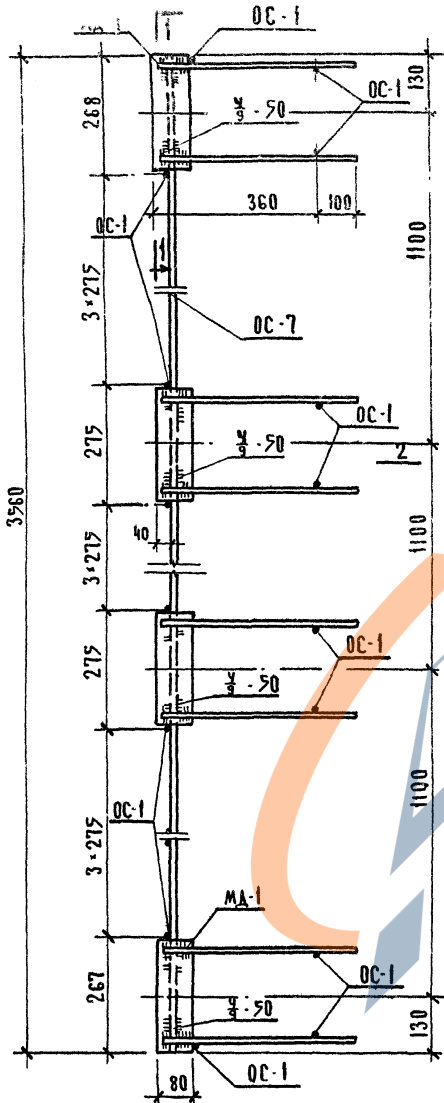


МАРКА ОБЪЕМНОГО КАРКАСА	МАРКА ИЗДЕЛИЯ	КОЛ-ВО ШТ.	ВЕС, КГ.		№ АЛЬБОМА И ЛИСТА
			ОДНОГО ИЗД.	ВСЕХ ИЗД.	
ОМА-2	ОС-1	19	0.03	0.57	31.91 ИИ-04-6 Вып. 5 Ч. II Лист 17 ИИ-04-8 Вып. 5 Лист 15
	ОС-6	2	5.91	11.82	
	МА-1	8	2.44	19.52	

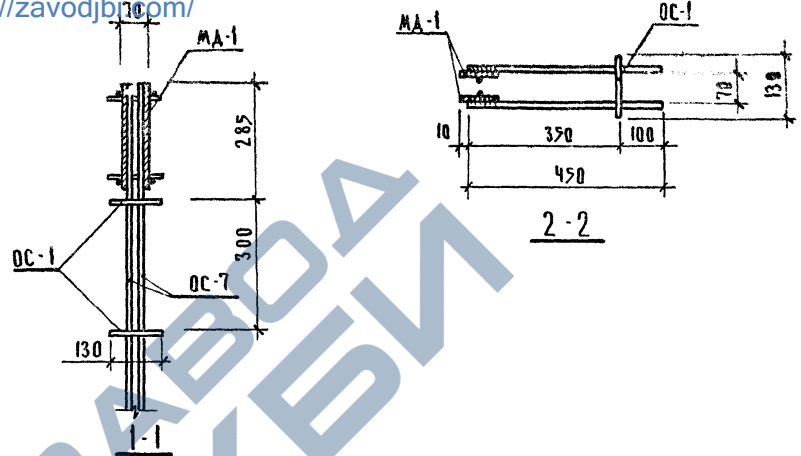
Т.К.	ДИАФРАГМЫ ЖЕСТКОСТИ	ИИ-04-6
1971	ОБЪЕМНЫЙ КАРКАС ОМА-2	Выпуск 5 Часть II
		Лист 22

<https://zavodjbi.com/>

2



<https://zavodjbi.com/>



МАРКА ОБЪЕМНОГО КАРКАСА	МАРКА ИЗДЕЛИЯ	КОЛ-ВО ШТ.	ВЕС, КГ		Итого шт/кг	№ АЛБОМА ЛИСТА
			ОДНОГО ИЗД.	ВСЕХ ИЗД.		
ОМД-3	OC-1	22	0.03	0.66	34.40	ИИ-04-6 Вып. 5 ч. I Лист 17
	OC-7	2	7.11	14.22		ИИ-04-6 Вып. 5 ч. I Лист 17
	МА-1	8	2.44	19.52		ИИ-04-6 Вып. 5 ч. I Лист 15

<https://zavodjbi.com/>

Т.К.	ДИАФРАГМЫ ЖЕСТКОСТИ	СЕРИЯ ИИ-04-6
1971	ОБЪЕМНЫЙ КАРКАС ОМД-3	ВЫПУСК 5 ЧАСТЬ II
		ЛИСТ 23