

ТИПОВЫЕ КОНСТРУКЦИИ ИЗДЕЛИЯ И УЗЛЫ ЗДАНИЙ И СООРУЖЕНИЙ

<https://zavodjbi.com/>

**СЕРИЯ 3.015-8/84**

**ФУНДАМЕНТЫ МОНОЛИТНЫЕ  
ЖЕЛЕЗОБЕТОННЫЕ ПОД ТИПОВЫЕ КОНСТРУКЦИИ  
ЭСТАКАД И ОТДЕЛЬНО СТОЯЩИХ ОПОР  
ТЕХНОЛОГИЧЕСКИХ ТРУБОПРОВОДОВ**

**ВЫПУСК 2**

**АРМАТУРНЫЕ И ЗАКЛАДНЫЕ ИЗДЕЛИЯ  
РАБОЧИЕ ЧЕРТЕЖИ**

21704-03  
ЦЕНА 0-63

<https://zavodjbi.com/>

ЦЕНТРАЛЬНЫЙ ИНСТИТУТ ТИПОВОГО ПРОЕКТИРОВАНИЯ  
ГОССТРОЯ СССР

Москва, А-445, Смольная ул., 22

Сдано в печать

111 1987 года

Заказ № 9009

Тираж 3200 экз.

ТИПОВЫЕ КОНСТРУКЦИИ ИЗДЕЛИЯ И УЗЛЫ ЗДАНИЙ И СООРУЖЕНИЙ

<https://zavodjbi.com/>

**СЕРИЯ 3 015-8/84**

**ФУНДАМЕНТЫ МОНОЛИТНЫЕ  
ЖЕЛЕЗОБЕТОННЫЕ ПОД ТИПОВЫЕ КОНСТРУКЦИИ  
ЭСТАКАД И ОТДЕЛЬНО СТОЯЩИХ ОПОР  
ТЕХНОЛОГИЧЕСКИХ ТРУБОПРОВОДОВ**

**ВЫПУСК 2**

**АРМАТУРНЫЕ И ЗАКЛАДНЫЕ ИЗДЕЛИЯ  
РАБОЧИЕ ЧЕРТЕЖИ**

ОДобрены и введены в  
ДЕЙСТВИЕ  
ГЛАВОРГПРОЕКТОМ Госс роя СССР  
письмо от 15.05.86 №2/3-245

РАЗРАБОТАНЫ ИНСТИТУТОМ ХАРЬКОВСКИЙ ПРОМСТРОЙНИИПРОЕКТ ГОССТРОЯ СССР

ХАРЬКОВСКИЙ ПРОМСТРОЙНИИПРОЕКТ  
ГЛАВНЫЙ ИНЖЕНЕР ИНСТИТУТА  
ГЛАВНЫЙ ИНЖЕНЕР ПРОЕКТА *Л. С. Довгий* ДОВГКИЙ Н.Ф.  
МОНИН А.М.

АРМПРОМПРОЕКТ ГОССТРОЯ СССР  
ГЛАВНЫЙ ИНЖЕНЕР ИНСТИТУТА *М. Г. Ростомян* РОСТОМЯН М.Г.

<https://zavodjbi.com/>

| № п/п | ДВОЗНАЧЕНИЕ         | НАИМЕНОВАНИЕ   | СТР.     |
|-------|---------------------|--|----------|
| 1     | 3.015-8/84.2-100    | СОДЕРЖАНИЕ   | 2        |
| 2     | 3.015-8/84.2-100    | ТЕХНИЧЕСКИЕ ТРЕБОВАНИЯ К ИЗГОТОВЛЕНИЮ АРМАТУРНЫХ И ЗАКЛАДНЫХ ИЗДЕЛИЙ | 3        |
| 3     | 3.015-8/84.2-100    | СЕТКА АРМАТУРНАЯ С1-1... С4-1  | 4; 5     |
| 4     | 3.015-8/84.2-100 СБ | СЕТКА АРМАТУРНАЯ С1-1... С4-1<br>СБОРОЧНЫЙ ЧЕРТЕЖ                    | 6        |
| 5     | 3.015-8/84.2-200    | СЕТКА АРМАТУРНАЯ С5-1... С27   | 7... 11  |
| 6     | 3.015-8/84.2-200 СБ | СЕТКА АРМАТУРНАЯ С5-1... С27<br>СБОРОЧНЫЙ ЧЕРТЕЖ                     | 12, 13   |
| 7     | 3.015-8/84.2-300    | СЕТКА АРМАТУРНАЯ С28... С30  | 14       |
| 8     | 3.015-8/84.2-300 СБ | СЕТКА АРМАТУРНАЯ С28... С30<br>СБОРОЧНЫЙ ЧЕРТЕЖ                      | 15       |
| 9     | 3.015-8/84.2-400    | СЕТКА АРМАТУРНАЯ С31... С43-1  | 16... 20 |
| 10    | 3.015-8/84.2-400 СБ | СЕТКА АРМАТУРНАЯ С31... С43-1<br>СБОРОЧНЫЙ ЧЕРТЕЖ                    | 21, 22   |
| 11    | 3.015-8/84.2-500    | СЕТКА АРМАТУРНАЯ С44, С45  | 23       |
| 12    | 3.015-8/84.2-500 СБ | СЕТКА АРМАТУРНАЯ С44, С45<br>СБОРОЧНЫЙ ЧЕРТЕЖ                        | 24       |
| 13    | 3.015-8/84.2-600    | ИЗДЕЛИЕ ЗАКЛАДНОЕ МН1... МН10  | 25... 27 |
| 14    | 3.015-8/84.2-600 СБ | ИЗДЕЛИЕ ЗАКЛАДНОЕ МН1... МН10<br>СБОРОЧНЫЙ ЧЕРТЕЖ                    | 28       |
| 15    | 3.015-8/84.2-700    | ИЗДЕЛИЕ ЗАКЛАДНОЕ МН11   | 29       |
| 16    | 3.015-8/84.2-001    | СТЕРЖНИ С1... С6. ПОЛОСА ПЛ1   | 30       |
| 17    | 3.015-8/84.2-002    | ПЛИТА  | 31       |

|            |            |                   |  |
|------------|------------|-------------------|--|
| НАЧ. ОТД.  | БРЮДСКИЙ   | <i>Брюдский</i>   |  |
| Н. КОНСТ.  | ЗОРНИН     | <i>Зорнин</i>     |  |
| ГЛ. КОНСТ. | ЗОРНИН     | <i>Зорнин</i>     |  |
| РУК. ГР.   | СВИРЬ      | <i>Свирь</i>      |  |
| СТ. ИНЖ.   | БОДНЯНСКАЯ | <i>Боднянская</i> |  |
| СТ. ИНЖ.   | БОДНЯНСКАЯ | <i>Боднянская</i> |  |
| ТЕХНИК     | ЛИТВИНЕНКО | <i>Литвиненко</i> |  |

3.015-8/84.2-00

СОДЕРЖАНИЕ

|   |      |        |
|---|------|--------|
| СТАДИЯ  | ЛИСТ | ЛИСТОВ |
| Р   |      | 1      |
| ГОССТРОЙ ВССР,<br>ХАРЬКОВСКИЙ<br>ПРОМСТРОЙНИКПРОЕКТ |      |        |

1. Настоящий выпуск 2 серии 3.015-8/84 содержит рабочие чертежи:

а) дополнительных конструкций вертикальных сеток армирования подколонников, не вошедших в номенклатуру серии 1.410-3 "Сетки сварные для армирования железобетонных конструкций" выпуск 1.

б) плоских горизонтальных сеток подколонников и чертежи отдельных соединительных изделий.

2. Плоские сварные арматурные сетки следует выполнять при помощи контактной точечной сварки.

3. Изготовление и приемка арматурных изделий осуществляется в соответствии с требованиями следующих нормативных и конструктивных документов:

а) ГОСТ 10922-75, Арматурные изделия и закладные детали сварные для железобетонных конструкций. Технические требования и методы испытаний;

б) ГОСТ 14098-68, Соединения сварные арматуры железобетонных изделий и конструкций. Контактная и ванная сварка. Основные типы и конструктивные элементы;

в) ГОСТ 5264-80, Швы сварных соединений. Ручная электродуговая сварка. Основные типы и конструктивные элементы;

г) СНЗ93-78, Инструкция по сварке соединений арматуры и закладных деталей железобетонных конструкций, а также указаний серии 1.410-3 "Сетки сварные для армирования железобетонных конструкций" выпуск 1.

М.В. № подл. Подпись и дата. Взам. инв. №

|               |            |        |  |  |                                  |        |
|---------------|------------|--------|--|--|----------------------------------|--------|
| И.О. ОТД.     | БРОДСКИЙ   | Фер    |  | 3.015-8/84.2- ТТ   | СТАДИЯ ЛИСТ                      | ЛИСТОВ |
| И.О. КОНТ.    | ЗОРИН      | Зор    |  |  |                                  |        |
| И.О. КОНСТ.   | ЗОРИН      | Зор    |  |  | ГОССТРОИ СССР                    |        |
| И.О. РУК. ГР. | СВИРЬ      | Свирь  |  |  | ХАРЬКОВСКИЙ<br>ПРОМСТРОИНИПРОЕКТ |        |
| И.О. СТ. ИНЖ. | БОДНЯНСКАЯ | Боднян |  | ТЕХНИЧЕСКИЕ ТРЕБОВАНИЯ К<br>ИЗГОТОВЛЕНИЮ АРМАТУРНЫХ<br>И ЗАКЛАДНЫХ ИЗДЕЛИЙ |                                  |        |
| И.О. ТЕХНИК   | ЛИТВИНЕНКО | Литв   |  |  |                                  |        |

| ФОРМАТ | ЗОНА | ПОЗ. | ОБОЗНАЧЕНИЕ         | НАИМЕНОВАНИЕ               | КОЛ. | ПРИМЕЧАНИЕ |
|--------|------|------|---------------------|----------------------------|------|------------|
|        |      |      |                     | <u>ДОКУМЕНТАЦИЯ</u>        |      |            |
| A4     |      |      | 3.015-8/84.2-ТТ     | ТЕХНИЧЕСКИЕ ТРЕБОВАНИЯ     |      |            |
| A4     |      |      | 3.015-8/84.2-100 СБ | СБОРОЧНЫЙ ЧЕРТЕЖ           |      |            |
|        |      |      |                     | 3.015-8/84.2-100           |      | С1-1       |
|        |      |      |                     | <u>ДЕТАЛИ</u>              |      |            |
| Б4     | 1    |      | 3.015-8/84.2-101    | ФВАІ ГОСТ 5781-82* В=870   | 4    | 0,3 кг     |
| Б4     | 2    |      | - 101               | ФВАІ ГОСТ 5781-82* В=870   | 4    | 0,3 кг     |
|        |      |      |                     | 3.015-8/84.2-100-01        |      | С1-2       |
|        |      |      |                     | <u>ДЕТАЛИ</u>              |      |            |
| Б4     | 1    |      | - 102               | Ф10АІ ГОСТ 5781-82* В=870  | 4    | 0,5 кг     |
| Б4     | 2    |      | - 102               | Ф10АІ ГОСТ 5781-82* В=870  | 4    | 0,5 кг     |
|        |      |      |                     | 3.015-8/84.2-100-02        |      | С2-1       |
|        |      |      |                     | <u>ДЕТАЛИ</u>              |      |            |
| Б4     | 1    |      | - 103               | ФВАІ ГОСТ 5781-82* В=1170  | 4    | 0,5 кг     |
| Б4     | 2    |      | - 101               | ФВАІ ГОСТ 5781-82* В=870   | 4    | 0,3 кг     |
|        |      |      |                     | 3.015-8/84.2-100-03        |      | С2-2       |
|        |      |      |                     | <u>ДЕТАЛИ</u>              |      |            |
| Б4     | 1    |      | - 104               | Ф10АІ ГОСТ 5781-82* В=1170 | 4    | 0,7 кг     |
| Б4     | 2    |      | - 102               | Ф10АІ ГОСТ 5781-82* В=870  | 4    | 0,5 кг     |
|        |      |      |                     | 3.015-8/84.2-100-04        |      | С3-1       |
|        |      |      |                     | <u>ДЕТАЛИ</u>              |      |            |
| Б4     | 1    |      | - 103               | ФВАІ ГОСТ 5781-82* В=1170  | 4    | 0,5 кг     |
| Б4     | 2    |      | - 103               | ФВАІ ГОСТ 5781-82* В=1170  | 4    | 0,5 кг     |

Имя, № подл. Подпись и дата Взам. инв. №

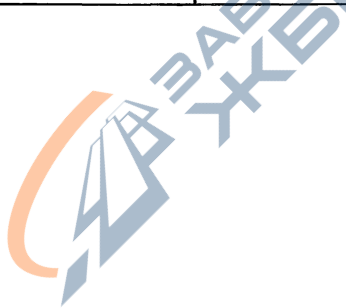
|              |                |              |
|--------------|----------------|--------------|
| Имя, № подл. | Подпись и дата | Взам. инв. № |
| Имя, № подл. | Подпись и дата | Взам. инв. № |
| Имя, № подл. | Подпись и дата | Взам. инв. № |
| Имя, № подл. | Подпись и дата | Взам. инв. № |
| Имя, № подл. | Подпись и дата | Взам. инв. № |
| Имя, № подл. | Подпись и дата | Взам. инв. № |
| Имя, № подл. | Подпись и дата | Взам. инв. № |
| Имя, № подл. | Подпись и дата | Взам. инв. № |

|  |      |        |
|--|------|--------|
| 3.015-8/84.2-100                                   |      |        |
| СЗДА АРМАТУРА                                      |      |        |
| С1-1... С4-1                                       |      |        |
| СТАЯНІА  | ЛІСТ | ЛІСТОВ |
| Р  | 1    | 2      |
| ГОССТРОЙ СССР<br>ХАРЬКОВСКИЙ<br>ПРОМСТРОЙНИИПРОЕКТ |      |        |

<https://zavodjbi.com/>

<https://zavodjbi.com/>

| ФОРМАТ | ЗОНА | ГОД | ОБОЗНАЧЕНИЕ      | НАИМЕНОВАНИЕ   | КОЛ. | ПРИМЕЧАНИЕ |
|--------|------|-----|------------------|--|------|------------|
|        |      |     |                  | <a href="https://zavodjbi.com/">https://zavodjbi.com/</a><br>3.015-8/84.2-100-05 |      | СЗ-2       |
|        |      |     |                  | <u>ДЕТАЛИ</u>  |      |            |
| Б4     | 1    |     | 3.015-8/84.2-104 | Ф10А1 ГОСТ 5781-82* $\varnothing=1170$   | 4    | 0,7 кг     |
| Б4     | 2    |     | -104             | Ф10А1 ГОСТ 5781-82* $\varnothing=1170$   | 4    | 0,7 кг     |
|        |      |     |                  | 3.015-8/84.2-100-06  |      | СЗ-3       |
|        |      |     |                  | <u>ДЕТАЛИ</u>  |      |            |
| Б4     | 1    |     | -105             | Ф12А1 ГОСТ 5781-82* $\varnothing=1170$   | 4    | 1,0 кг     |
| Б4     | 2    |     | -105             | Ф12А1 ГОСТ 5781-82* $\varnothing=1170$   | 4    | 1,0 кг     |
|        |      |     |                  | 3.015-8/84.2-100-07  |      | С4-1       |
|        |      |     |                  | <u>ДЕТАЛИ</u>  |      |            |
| Б4     | 1    |     | -102             | Ф10А1 ГОСТ 5781-82* $\varnothing=870$  | 4    | 0,5 кг     |
| Б4     | 2    |     | -106             | Ф10А1 ГОСТ 5781-82* $\varnothing=1470$   | 4    | 0,9 кг     |



<https://zavodjbi.com/>

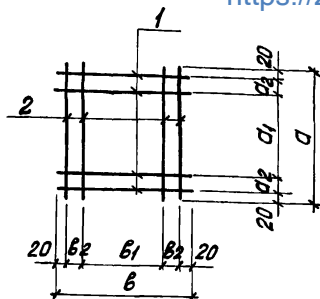
3.015-8/84.2-100

ЛИСТ

2

УИВ НЕ ПОЛ. ПОДПИСЬ И ДАТА ВЗАИМ. ИМВ. №

<https://zavodjbi.com/>



ИЗГОТОВЛЕНИЕ СЕТОК ПРОИЗВОДИТЬ ПРИ ПОМОЩИ КОНТАКТНОЙ ТОЧЕЧНОЙ ЭЛЕКТРОСВАРКИ В СООТВЕТСТВИИ С ТРЕБОВАНИЯМИ ГОСТ 14098-68 И СН 393-78.

| ОБОЗНАЧЕНИЕ      | МАРКА | $d$ , мм | $d_1$ , мм | $d_2$ , мм | $B$ , мм | $B_1$ , мм | $B_2$ , мм | МАССА, кг |
|------------------|-------|----------|------------|------------|----------|------------|------------|-----------|
| 3.015-8/84.2-100 | С1-1  |          |            |            |          |            |            |           |
| -01              | С1-2  |          |            |            | 870      | 630        | 100        | 2,4       |
| -02              | С2-1  | 870      | 630        | 100        |          |            |            | 4,0       |
| -03              | С2-2  |          |            |            |          |            |            | 3,2       |
| -04              | С3-1  |          |            |            |          |            |            | 4,8       |
| -05              | С3-2  | 1170     | 830        | 150        | 1170     | 830        | 150        | 4,0       |
| -06              | С3-3  |          |            |            |          |            |            | 5,6       |
| -07              | С4-1  | 1470     | 1030       | 200        | 870      | 630        | 100        | 8,0       |
|                  |       |          |            |            |          |            |            | 5,6       |

ВЗНМ. ИМВ. № 2

ПОДПИСЬ И ДАТА

ИМВ № ПОДЛ.

|            |            |  | 3.015-8/84.2-100 СБ                                       |        |          |         |
|------------|------------|--|---|--------|----------|---------|
| НАЧ. ОТД.  | БРОДСКИЙ   |  | СЕТКА АРМАТУРНАЯ<br>С1-1... С4-1<br>СБОРОЧНЫЙ ЧЕРТЕЖ.     | СТАДИЯ | МАССА    | МАСШТАБ |
| Н. КОНТР.  | ЗОРНИ      |  |   | Р      | СМ.      |         |
| ГЛ. КОНСТ. | ЗОРНИ      |  | <a href="https://zavodjbi.com/">https://zavodjbi.com/</a> | ТАБЛ.  |          |         |
| РУК. ГР.   | СВИРЬ      |  |   | ЛИСТ   | ЛИСТОВ 1 |         |
| СТ. ИНЖ.   | БОДНЯНСКАЯ |  | ГОССТРОЙ БССР<br>ХАРЬКОВСКИЙ<br>ПРОМСТРОЙНИИПРОЕКТ        |        |          |         |
| СТ. ИНЖ.   | БОДНЯНСКАЯ |  |   |        |          |         |
| ТЕХНИК     | ЛИТВИНЕНКО |  |   |        |          |         |

| ФОРМАТ | ЗОНА | Лист | ОБОЗНАЧЕНИЕ          | НАИМЕНОВАНИЕ                           | КОД | ПРИМЕЧАНИЕ |
|--------|------|------|----------------------|--|-----|------------|
|        |      |      |                      | <u>ДОКУМЕНТАЦИЯ</u>                    |     |            |
| A4     |      |      | 3.015-8/84.2- ТТ     | ТЕХНИЧЕСКИЕ ТРЕБОВАНИЯ                 |     |            |
| A4     |      |      | 3.015-8/84.2- 200 СБ | <u>СБОРЧНЫЙ ЧЕРТЕЖ</u>                 |     |            |
|        |      |      |                      | 3 015-8/84.2- 200                      |     | С5-1       |
|        |      |      |                      | <u>ДЕТАЛИ</u>                          |     |            |
| Б4     | 1    |      | 3.015-8/84.2 - 201   | Ф12А1 ГОСТ 5781-82* $\varnothing=1450$ | 5   | 1,3 кг     |
| Б4     | 2    |      | - 202                | Ф8А1 ГОСТ 5781-82* $\varnothing=850$   | 4   | 0,3 кг     |
|        |      |      |                      | 3.015-8/84.2-200-01                    |     | С5-2       |
|        |      |      |                      | <u>ДЕТАЛИ</u>                          |     |            |
| Б4     | 1    |      | - 203                | Ф12А1 ГОСТ 5781-82* $\varnothing=1450$ | 5   | 1,3 кг     |
| Б4     | 2    |      | - 202                | Ф8А1 ГОСТ 5781-82* $\varnothing=850$   | 4   | 0,3 кг     |
|        |      |      |                      | 3.015-8/84.2-200-02                    |     | С6-1       |
|        |      |      |                      | <u>ДЕТАЛИ</u>                          |     |            |
| Б4     | 1    |      | - 201                | Ф12А1 ГОСТ 5781-82* $\varnothing=1450$ | 6   | 1,3 кг     |
| Б4     | 2    |      | - 204                | Ф8А1 ГОСТ 5781-82* $\varnothing=1050$  | 4   | 0,4 кг     |
|        |      |      |                      | 3.015-8/84.2-200-03                    |     | С6-2       |
|        |      |      |                      | <u>ДЕТАЛИ</u>                          |     |            |
| Б4     | 1    |      | - 203                | Ф12А1 ГОСТ 5781-82* $\varnothing=1450$ | 6   | 1,3 кг     |
| Б4     | 2    |      | - 204                | Ф8А1 ГОСТ 5781-82* $\varnothing=1050$  | 4   | 0,4 кг     |

ИЗВ. № ПОД. Л. ПОДПИСЬ И ДАТА  
ВЗРАТ. ИЛЛ. №

|            |            |  |  |
|------------|------------|--|--|
| НАЧ. ОТД.  | БРОДСКИЙ   |  |  |
| Н. КОНТР.  | ЗОРНИ      |  |  |
| ГЛ. КОНСТ. | ЗОРНИ      |  |  |
| РУК. ГР.   | СВНРЬ      |  |  |
| СТ. ИНЖ.   | БОДНЯНСКАЯ |  |  |
| СТ. ИНЖ.   | БОДНЯНСКАЯ |  |  |
| ТЕХНИК     | ЛМТВИНЕНКО |  |  |

3.015-8/84.2-200

СТАЛЬНАЯ  
С5-1... С27

| СТАЛЬ | ЛМС7 | ЛИСТОВ |
|-------|------|--------|
| Р     | 1    | 5      |

ГОСТРОЙ СССР  
ХАРЬКОВСКИЙ  
ПРОМСТРОЙНИИПРОЕКТ

| ФОРМАТ | ЗОНА | ПОЗ. | ОБОЗНАЧЕНИЕ        | НАИМЕНОВАНИЕ  | КОЛ. | ПРИМЕЧАНИЕ |
|--------|------|------|--------------------|---|------|------------|
|        |      |      |                    | <a href="https://zavodjbi.com/">https://zavodjbi.com/</a><br>З. 015-8/84.2-200-04 |      | С 7        |
|        |      |      |                    | <u>ДЕТАЛИ</u>   |      |            |
| Б4     | 1    |      | 3. 015-8/84.2- 201 | Ф12АІ ГОСТ 5781-82* $\varnothing=1450$  | 8    | 1,3 кг     |
| Б4     | 2    |      | - 205              | Ф8АІ ГОСТ 5781-82* $\varnothing=1450$   | 4    | 0,6 кг     |
|        |      |      |                    | З. 015-8/84.2-200-05  |      | С 8        |
|        |      |      |                    | <u>ДЕТАЛИ</u>   |      |            |
| Б4     | 1    |      | - 201              | Ф12АІ ГОСТ 5781-82* $\varnothing=1450$  | 11   | 1,3 кг     |
| Б4     | 2    |      | - 206              | Ф8АІ ГОСТ 5781-82* $\varnothing=2050$   | 4    | 0,8 кг     |
|        |      |      |                    | З. 015-8/84.2-200-06  |      | С 9        |
|        |      |      |                    | <u>ДЕТАЛИ</u>   |      |            |
| Б4     | 1    |      | - 201              | Ф12АІ ГОСТ 5781-82* $\varnothing=1450$  | 2    | 1,3 кг     |
| Б4     | 2    |      | - 207              | Ф8АІ ГОСТ 5781-82* $\varnothing=2250$   | 4    | 0,9 кг     |
|        |      |      |                    | З. 015-8/84.2-200-07  |      | С 10       |
|        |      |      |                    | <u>ДЕТАЛИ</u>   |      |            |
| Б4     | 1    |      | - 208              | Ф12АІ ГОСТ 5781-82* $\varnothing=1750$  | 11   | 1,6 кг     |
| Б4     | 2    |      | - 206              | Ф8АІ ГОСТ 5781-82* $\varnothing=2050$   | 5    | 0,8 кг     |
|        |      |      |                    | З. 015-8/84.2-200-08  |      | С 11       |
|        |      |      |                    | <u>ДЕТАЛИ</u>   |      |            |
| Б4     | 1    |      | - 209              | Ф12АІ ГОСТ 5781-82* $\varnothing=2350$  | 11   | 2,1 кг     |
| Б4     | 2    |      | - 206              | Ф8АІ ГОСТ 5781-82* $\varnothing=2050$   | 8    | 0,8 кг     |
|        |      |      |                    | З. 015-8/84.2-200-09  |      | С 12       |
|        |      |      |                    | <u>ДЕТАЛИ</u>   |      |            |
| Б4     | 1    |      | - 210              | Ф12АІ ГОСТ 5781-82* $\varnothing=2950$  | 11   | 2,6 кг     |
| Б4     | 2    |      | - 206              | Ф8АІ ГОСТ 5781-82* $\varnothing=2050$   | 11   | 0,8 кг     |

ВЗЯМ. ИМЬ. №

ПОДПИСЬ И ДАТА

ИМЬ. № ПОД. Л.

<https://zavodjbi.com/>

З. 015-8/84.2-200

Лист

2

| ФОРМАТ | ЗОНА | ГОД | ОБОЗНАЧЕНИЕ      | НАИМЕНОВАНИЕ               | КОЛ. | ПРИМЕЧАНИЕ |
|--------|------|-----|------------------|----------------------------|------|------------|
|        |      |     |                  | 3.015-8/84.2-200-10        |      | С 13       |
|        |      |     |                  | <u>ДЕТАЛИ</u>              |      |            |
| Б4     | 1    |     | 3.015-8/84.2-208 | Ф12А1 ГОСТ 5781-82* L=1750 | 5    | 1,6 кг     |
| Б4     | 2    |     | - 202            | Ф8А1 ГОСТ 5781-82* L=850   | 5    | 0,3 кг     |
|        |      |     |                  | 3.015-8/84.2-200-11        |      | С 14       |
|        |      |     |                  | <u>ДЕТАЛИ</u>              |      |            |
| Б4     | 1    |     | - 209            | Ф12А1 ГОСТ 5781-82* L=2350 | 5    | 2,1 кг     |
| Б4     | 2    |     | - 202            | Ф8А1 ГОСТ 5781-82* L=850   | 8    | 0,3 кг     |
|        |      |     |                  | 3.015-8/84.2-200-12        |      | С 15       |
|        |      |     |                  | <u>ДЕТАЛИ</u>              |      |            |
| Б4     | 1    |     | - 210            | Ф12А1 ГОСТ 5781-82* L=2950 | 5    | 2,6 кг     |
| Б4     | 2    |     | - 202            | Ф8А1 ГОСТ 5781-82* L=850   | 11   | 0,3 кг     |
|        |      |     |                  | 3.015-8/84.2-200-13        |      | С 16       |
|        |      |     |                  | <u>ДЕТАЛИ</u>              |      |            |
| Б4     | 1    |     | - 208            | Ф12А1 ГОСТ 5781-82* L=1750 | 6    | 1,6 кг     |
| Б4     | 2    |     | - 204            | Ф8А1 ГОСТ 5781-82* L=1050  | 5    | 0,4 кг     |
|        |      |     |                  | 3.015-8/84.2-200-14        |      | С 16-1     |
|        |      |     |                  | <u>ДЕТАЛИ</u>              |      |            |
| Б4     | 1    |     | - 211            | Ф12А1 ГОСТ 5781-82* L=1750 | 6    | 1,6 кг     |
| Б4     | 2    |     | - 204            | Ф8А1 ГОСТ 5781-82* L=1050  | 5    | 0,4 кг     |
|        |      |     |                  | 3.015-8/84.2-200-15        |      | С 17       |
|        |      |     |                  | <u>ДЕТАЛИ</u>              |      |            |
| Б4     | 1    |     | - 209            | Ф12А1 ГОСТ 5781-82* L=2350 | 6    | 2,1 кг     |
| Б4     | 2    |     | - 204            | Ф8А1 ГОСТ 5781-82* L=1050  | 8    | 0,4 кг     |

ИНВ. № ПОД.Л. ПОДПИСЬ И ДАТА ВЗЯТ. ИНВ. №

<https://zavodjbi.com/>

3.015-8/84.2-200

Лист

3

| ФОРМАТ | ЗОНА | ПОЗ. | ОБОЗНАЧЕНИЕ      | НАИМЕНОВАНИЕ                           | КОЛ. | ПРИМЕЧАНИЕ |
|--------|------|------|------------------|--|------|------------|
|        |      |      |                  | 3.015-8/84.2-200-16<br><u>ДЕТАЛИ</u>   |      | С17-1      |
| Б4     | 1    |      | 3.015-8/84.2-212 | Ф12АІ ГОСТ5781-82* $\varnothing$ -2350 | 6    | 2,1 кг     |
| Б4     | 2    |      | - 204            | Ф8АІ ГОСТ5781-82* $\varnothing$ -1050  | 8    | 0,4 кг     |
|        |      |      |                  | 3.015-8/84.2-200-17<br><u>ДЕТАЛИ</u>   |      | С18        |
| Б4     | 1    |      | - 210            | Ф12АІ ГОСТ5781-82* $\varnothing$ -2950 | 6    | 2,6 кг     |
| Б4     | 2    |      | - 204            | Ф8АІ ГОСТ5781-82* $\varnothing$ -1050  | 11   | 0,4 кг     |
|        |      |      |                  | 3.015-8/84.2-200-18<br><u>ДЕТАЛИ</u>   |      | С18-1      |
| Б4     | 1    |      | - 213            | Ф12АІ ГОСТ5781-82* $\varnothing$ -2950 | 6    | 2,6 кг     |
| Б4     | 2    |      | - 204            | Ф8АІ ГОСТ5781-82* $\varnothing$ -1050  | 11   | 0,4 кг     |
|        |      |      |                  | 3.015-8/84.2-200-19<br><u>ДЕТАЛИ</u>   |      | С19        |
| Б4     | 1    |      | - 208            | Ф12АІ ГОСТ5781-82* $\varnothing$ -1750 | 12   | 1,6 кг     |
| Б4     | 2    |      | - 207            | Ф8АІ ГОСТ5781-82* $\varnothing$ -2250  | 5    | 0,9 кг     |
|        |      |      |                  | 3.015-8/84.2-200-20<br><u>ДЕТАЛИ</u>   |      | С20        |
| Б4     | 1    |      | - 209            | Ф12АІ ГОСТ5781-82* $\varnothing$ -2350 | 12   | 2,1 кг     |
| Б4     | 2    |      | - 207            | Ф8АІ ГОСТ5781-82* $\varnothing$ -2250  | 8    | 0,9 кг     |
|        |      |      |                  | 3.015-8/84.2-200-21<br><u>ДЕТАЛИ</u>   |      | С21        |
| Б4     | 1    |      | - 210            | Ф12АІ ГОСТ5781-82* $\varnothing$ -2950 | 12   | 2,6 кг     |
| Б4     | 2    |      | - 207            | Ф8АІ ГОСТ5781-82* $\varnothing$ -2250  | 11   | 0,9 кг     |

УИВ. № ПОД. П. ПОДПИСЬ И Д. П. П. В. С. И. М. И. А. №

<https://zavodjbi.com/>

3.015-8/84.2-200

ЛМСТ

4

| ФОРМАТ | КОЛ-ВО | ПОЗ. | ОБОЗНАЧЕНИЕ      | НАИМЕНОВАНИЕ                          | КОЛ. | ПРИМЕЧАНИЕ |
|--------|--------|------|------------------|---------------------------------------|------|------------|
|        |        |      |                  | 3.015-8/84.2-200-22<br><u>ДЕТАЛИ</u>  |      | С 22       |
| Б4     | 1      |      | 3.015-8/84.2-208 | Ф12АІ ГОСТ 5781-82 $\varnothing=1750$ | 5    | 1,6 кг     |
| Б4     | 2      |      | - 202            | Ф8АІ ГОСТ 5781-82 $\varnothing=850$   | 5    | 0,3 кг     |
|        |        |      |                  | 3.015-8/84.2-200-23<br><u>ДЕТАЛИ</u>  |      | С 23       |
| Б4     | 1      |      | - 209            | Ф12АІ ГОСТ 5781-82 $\varnothing=2350$ | 5    | 2,1 кг     |
| Б4     | 2      |      | - 202            | Ф8АІ ГОСТ 5781-82 $\varnothing=850$   | 8    | 0,3 кг     |
|        |        |      |                  | 3.015-8/84.2-200-24<br><u>ДЕТАЛИ</u>  |      | С 24       |
| Б4     | 1      |      | - 210            | Ф12АІ ГОСТ 5781-82 $\varnothing=2950$ | 5    | 2,6 кг     |
| Б4     | 2      |      | - 202            | Ф8АІ ГОСТ 5781-82 $\varnothing=850$   | 11   | 0,3 кг     |
|        |        |      |                  | 3.015-8/84.2-200-25<br><u>ДЕТАЛИ</u>  |      | С 25       |
| Б4     | 1      |      | - 208            | Ф12АІ ГОСТ 5781-82 $\varnothing=1750$ | 8    | 1,6 кг     |
| Б4     | 2      |      | - 205            | Ф8АІ ГОСТ 5781-82 $\varnothing=1450$  | 5    | 0,6 кг     |
|        |        |      |                  | 3.015-8/84.2-200-26<br><u>ДЕТАЛИ</u>  |      | С 26       |
| Б4     | 1      |      | - 209            | Ф12АІ ГОСТ 5781-82 $\varnothing=2350$ | 8    | 2,1 кг     |
| Б4     | 2      |      | - 205            | Ф8АІ ГОСТ 5781-82 $\varnothing=1450$  | 8    | 0,6 кг     |
|        |        |      |                  | 3.015-8/84.2-200-27<br><u>ДЕТАЛИ</u>  |      | С 27       |
| Б4     | 1      |      | - 210            | Ф12АІ ГОСТ 5781-82 $\varnothing=2950$ | 8    | 2,6 кг     |
| Б4     | 2      |      | - 205            | Ф8АІ ГОСТ 5781-82 $\varnothing=1450$  | 11   | 0,6 кг     |

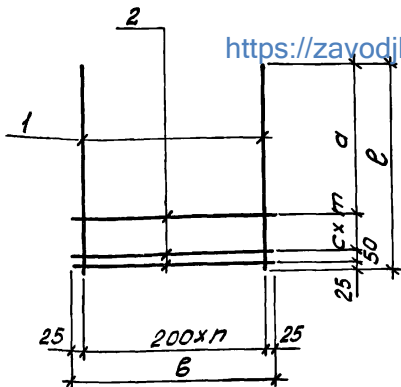
<https://zavodjbi.com/>

3.015-8/84.2-200

Лист

5

<https://zavodjbi.com/>



ИЗГОТОВЛЕНИЕ СЕТОК ПРОИЗВОДИТЬ  
ПРИ ПОМОЩИ КОНТАКТНОЙ ТОЧЕЧ-  
НОЙ ЭЛЕКТРОСВАРКИ В СООТВЕТ-  
СТВИИ С ТРЕБОВАНИЯМИ ГОСТ  
14098-68 И СН 393-78

| ОБОЗНАЧЕНИЕ      | МАРКА | а,<br>мм | с,<br>мм | г <sub>1</sub> ,<br>мм | г <sub>2</sub> ,<br>мм | в,<br>мм | с,<br>мм | МАССА,<br>кг |      |
|------------------|-------|----------|----------|------------------------|------------------------|----------|----------|--------------|------|
| 3.015-8/84.2-200 | C5-1  | 1075     | 150      | 2                      | 4                      | 850      | 1450     | 7,7          |      |
| -01              | C5-2  |          |          |                        |                        |          |          |              |      |
| -02              | C5-1  |          |          |                        |                        |          |          |              |      |
| -03              | C6-2  |          |          |                        |                        |          |          |              |      |
| -04              | C7    |          |          |                        |                        |          |          |              |      |
| -05              | C8    |          |          |                        |                        |          |          |              |      |
| -06              | C9    |          |          |                        | 3                      | 10       | 2050     | 2350         | 29,5 |
| -07              | C10   |          |          |                        |                        |          |          |              |      |
| -08              | C11   |          |          |                        |                        |          |          |              |      |
| -09              | C12   | 200      | 6        | 9                      |                        | 1750     | 21,6     |              |      |
|                  |       |          |          |                        |                        |          | 2950     | 37,4         |      |

3.015-8/84.2-200 СБ

|            |            |      |
|------------|------------|------|
| НАЧ. ОТД.  | БРОДСКИЙ   | Л.С. |
| Н. КОНТР.  | ЗОРИН      | Л.С. |
| Л. КАНСТР. | ЗОРИН      | Л.С. |
| РУК. ГР.   | СВИРЬ      | Л.С. |
| СТ. ИНЖ.   | БОДНЯНСКАЯ | Л.С. |
| СТ. ИНЖ.   | БОДНЯНСКАЯ | Л.С. |
| ТЕХНИК     | ЛИТВИНЕНКО | Л.С. |

СЕТКА АРМАТУРНАЯ  
C5-1... C27  
СБОРОЧНЫЙ ЧЕРТЕЖ

<https://zavodjbi.com/>

| СТАНДА   | МАССА        | МАСШТАБ |
|--|--------------|---------|
| Р  | СМ.<br>ТАБЛ. |         |
| ЛИСТ 1   | ЛИСТОВ 2     |         |
| ГОССТРОИ СССР<br>ХАРЬКОВСКИЙ<br>ПРОМСТРОЙНИИПРОЕКТ |              |         |

| ОБОЗНАЧЕНИЕ         | МАРКА  | α,<br>мм | с,<br>мм | т,<br>мм | т,<br>мм | в,<br>мм | р,<br>мм | МАССА,<br>кг |      |      |      |
|---------------------|--------|----------|----------|----------|----------|----------|----------|--------------|------|------|------|
| 3.015-8/84.2-200-10 | C 13   | 1075     | 200      | 3        | 4        | 850      | 1750     | 9,5          |      |      |      |
| -11                 | C 14   |          |          | 6        |          |          | 2350     | 12,9         |      |      |      |
| -12                 | C 15   |          |          | 9        |          |          | 2950     | 16,3         |      |      |      |
| -13                 | C 16   |          |          | 3        | 5        | 1050     | 2350     | 1750         | 11,7 |      |      |
| -14                 | C 16-1 |          |          |          |          |          |          | 11,7         |      |      |      |
| -15                 | C 17   |          |          |          |          |          |          | 15,9         |      |      |      |
| -16                 | C 17-1 |          |          | 6        | 1050     | 2350     | 15,9     |              |      |      |      |
| -17                 | C 18   |          |          | 9        | 2950     | 20,1     | 20,1     |              |      |      |      |
| -18                 | C 18-1 |          |          |          |          |          |          |              |      |      |      |
| -19                 | C 19   |          |          |          |          |          |          |              |      |      |      |
| -20                 | C 20   |          |          | 3        | 11       | 2250     | 1750     | 23,7         |      |      |      |
| -21                 | C 21   |          |          | 6        |          |          | 2350     | 32,4         |      |      |      |
| -22                 | C 22   |          |          | 9        |          |          | 2950     | 41,1         |      |      |      |
| -23                 | C 23   |          |          | 1275     | 3        | 6        | 4        | 850          | 1750 | 9,5  |      |
| -24                 | C 24   |          |          |          |          |          |          |              | 9    | 2350 | 12,9 |
| -25                 | C 25   |          |          |          |          |          |          |              | 9    | 2950 | 16,3 |
| -26                 | C 26   |          |          |          |          | 6        | 7        | 1450         | 1750 | 14,3 |      |
| -27                 | C 27   |          |          |          |          |          |          |              | 9    | 2350 | 21,6 |
|                     |        |          |          |          |          |          |          |              | 9    | 2950 | 27,4 |

ВЗРМ. ННВ. НБ

ПОДПИСЬ И ДАТА

ННВ. НЕ ПОДЛ.

<https://zavodjbi.com/>

3.015-8/84.2-200 СБ

ЛИСТ

2

| ФОРМАТ | КОЛ. ЛИСТОВ | КОЛ. ЛИСТОВ | ОБОЗНАЧЕНИЕ         | НАИМЕНОВАНИЕ  | КОЛ. | ПРИМЕЧАНИЕ |
|--------|-------------|-------------|---------------------|---|------|------------|
|        |             |             |                     | <a href="https://zavodjhi.com/">https://zavodjhi.com/</a> |      |            |
|        |             |             |                     | <u>ДОКУМЕНТАЦИЯ</u>                                       |      |            |
| А4     |             |             | 3.015-8/84.2-ТТ     | ТЕХНИЧЕСКИЕ ТРЕБОВАНИЯ                                    |      |            |
| А4     |             |             | 3.015-8/84.2-300 СБ | <u>СБОРОЧНЫЙ ЧЕРТЕЖ</u>                                   |      |            |
|        |             |             |                     | 3.015-8/84.2-300  |      | С28        |
|        |             |             |                     | <u>ДЕТАЛИ</u>   |      |            |
| Б4     | 1           |             | 3.015-8/84.2-301    | Ф12А1 ГОСТ 5781-82* В=2370                                | 4    | 2,1 кг     |
| Б4     | 2           |             | -302                | Ф12А1 ГОСТ 5781-82* В=1170                                | 6    | 1,0 кг     |
|        |             |             |                     | 3.015-8/84.2-300-01                                       |      | С29        |
|        |             |             |                     | <u>ДЕТАЛИ</u>   |      |            |
| Б4     | 1           |             | -303                | Ф12А1 ГОСТ 5781-82* В=2070                                | 4    | 1,8 кг     |
| Б4     | 2           |             | -304                | Ф12А1 ГОСТ 5781-82* В=870                                 | 6    | 0,8 кг     |
|        |             |             |                     | 3.015-8/84.2-300-02                                       |      | С30        |
|        |             |             |                     | <u>ДЕТАЛИ</u>   |      |            |
| Б4     | 1           |             | -303                | Ф12А1 ГОСТ 5781-82* В=2070                                | 4    | 1,8 кг     |
| Б4     | 2           |             | -302                | Ф12А1 ГОСТ 5781-82* В=1170                                | 6    | 1,0 кг     |

ВВЯМ. ИВВ. №

ПОДПИСЬ И ДАТА

ИВВ. № ПОДЛ.

|             |            |                   |  |
|-------------|------------|-------------------|--|
| НАЧ. ОТД.   | БРОВСКИЙ   | <i>Бровский</i>   |  |
| Н. КОНТР.   | ЗОРИН      | <i>Зорин</i>      |  |
| ГЛ. КОНСТР. | ЗОРИН      | <i>Зорин</i>      |  |
| РУК. ГР.    | СВЯРЬ      | <i>Свярь</i>      |  |
| СТ. ИНЖ.    | БОДНЯНСКАЯ | <i>Боднянская</i> |  |
| СТ. ИНЖ.    | БОДНЯНСКАЯ | <i>Боднянская</i> |  |
| ТЕХНИК      | ЛИТВИНЕНКО | <i>Литвиненко</i> |  |

3.015-8/84.2-300

<https://zavodjhi.com/>

С28...С30

| СТАНДАРТ | ЛИСТ | ЛИСТОВ |
|----------|------|--------|
| Р        |      | 1      |

ГОССТРОЙ СССР  
ХАРЬКОВСКИЙ  
ПРОМСТРОЙНИИПРОЕКТ



| ФОРМАТ | ЗОНА | ПОС. | ОБОЗНАЧЕНИЕ         | НАИМЕНОВАНИЕ   | КОЛ. | ПРИМЕЧАНИЕ |
|--------|------|------|---------------------|--|------|------------|
|        |      |      |                     | <a href="https://zavodjbi.com/">https://zavodjbi.com/</a> ДОКУМЕНТАЦИЯ |      |            |
| А4     |      |      | 3.015-8/84.2-400 СБ | СБОРОЧНЫЙ ЧЕРТЕЖ   |      |            |
| А4     |      |      | 3.015-8/84.2-ТТ     | ТЕХНИЧЕСКИЕ ТРЕБОВАНИЯ   |      |            |
|        |      |      |                     | 3.015-8/84.2-400   |      | С31        |
|        |      |      |                     | <u>ДЕТАЛИ</u>  |      |            |
| Б4     | 1    |      | 3.015-8/84.2-402    | Ф12АГ ГОСТ 5781-82* $\varnothing=1450$                                 | 3    | 1,3 кг     |
| Б4     | 2    |      | - 401               | Ф8Г ГОСТ 5781-82* $\varnothing=550$                                    | 4    | 0,2 кг     |
|        |      |      |                     | 3.015-8/84.2-400-01  |      | С31-1      |
|        |      |      |                     | <u>ДЕТАЛИ</u>  |      |            |
| Б4     | 1    |      | - 406               | Ф16АГ ГОСТ 5781-82* $\varnothing=1450$                                 | 3    | 2,3 кг     |
| Б4     | 2    |      | - 401               | Ф8АГ ГОСТ 5781-82* $\varnothing=550$                                   | 4    | 0,2 кг     |
|        |      |      |                     | 3.015-8/84.2-400-02  |      | С31-2      |
|        |      |      |                     | <u>ДЕТАЛИ</u>  |      |            |
| Б4     | 1    |      | - 410               | Ф18АГ ГОСТ 5781-82* $\varnothing=1450$                                 | 3    | 2,9 кг     |
| Б4     | 2    |      | - 411               | Ф10АГ ГОСТ 5781-82* $\varnothing=550$                                  | 4    | 0,3 кг     |
|        |      |      |                     | 3.015-8/84.2-400-03  |      | С31-3      |
|        |      |      |                     | <u>ДЕТАЛИ</u>  |      |            |
| Б4     | 1    |      | - 415               | Ф20АГ ГОСТ 5781-82* $\varnothing=1450$                                 | 3    | 3,6 кг     |
| Б4     | 2    |      | - 416               | Ф12АГ ГОСТ 5781-82* $\varnothing=550$                                  | 4    | 0,5 кг     |

ИЗМ. № ПОДЛ. ПОДПИСЬ И ДАТА ВЗНОС. ИЛИ №

|           |            |  |
|-----------|------------|--|
| ИЗУ. ОД.  | БРОДСКАЯ   |  |
| Н. КОНТР. | ЗОРИН      |  |
| П. КОНСТ. | ЗОРИН      |  |
| РУК. ГР.  | СВЯРЬ      |  |
| СТ. ИНЖ.  | БОДНЯНСКАЯ |  |
| СТ. ИНЖ.  | БОДНЯНСКАЯ |  |
| ТЕХНИК    | ЛИТВИНЕНКО |  |

3.015-8/84.2-400

<https://zavodjbi.com/>  
СЕТКА АРМАТУРНАЯ  
С31... С43-1

| СТРАНА | ЛИСТ | ЛИСТОВ |
|--------|------|--------|
| Р      | 1    | 5      |

ГОСТРАЙ СССР  
ХАРЬКОВСКИЙ  
ПРОМСТРОЙНИИПРОЕКТ

| ФОРМАТ | КОЛ. ШТАРП | Поз. | ОБОЗНАЧЕНИЕ      | НАИМЕНОВАНИЕ                         | КОЛ. | ПРИМЕЧАНИЕ |
|--------|------------|------|------------------|--------------------------------------|------|------------|
|        |            |      |                  | 3.015-8/84.2-400-04<br><u>ДЕТАЛИ</u> |      | С32        |
| Б4     | 1          |      | 3.015-8/84.2-403 | φ12AII ГОСТ5781-82* <i>l</i> =1750   | 3    | 1,6 кг     |
| Б4     | 2          |      | - 401            | φ8AII ГОСТ5781-82* <i>l</i> =550     | 4    | 0,2 кг     |
|        |            |      |                  | 3.015-8/84.2-400-05<br><u>ДЕТАЛИ</u> |      | С32-1      |
| Б4     | 1          |      | - 407            | φ16AII ГОСТ5781-82* <i>l</i> =1750   | 3    | 2,8 кг     |
| Б4     | 2          |      | - 401            | φ8AII ГОСТ5781-82* <i>l</i> =550     | 4    | 0,2 кг     |
|        |            |      |                  | 3.015-8/84.2-400-06<br><u>ДЕТАЛИ</u> |      | С32-2      |
| Б4     | 1          |      | - 412            | φ18AII ГОСТ5781-82* <i>l</i> =1750   | 3    | 3,5 кг     |
| Б4     | 2          |      | - 411            | φ10AII ГОСТ5781-82* <i>l</i> =550    | 4    | 0,3 кг     |
|        |            |      |                  | 3.015-8/84.2-400-07<br><u>ДЕТАЛИ</u> |      | С32-3      |
| Б4     | 1          |      | - 417            | φ20AII ГОСТ5781-82* <i>l</i> =1750   | 3    | 4,3 кг     |
| Б4     | 2          |      | - 416            | φ12AII ГОСТ5781-82* <i>l</i> =550    | 4    | 0,5 кг     |
|        |            |      |                  | 3.015-8/84.2-400-08<br><u>ДЕТАЛИ</u> |      | С33        |
| Б4     | 1          |      | - 404            | φ12AII ГОСТ5781-82* <i>l</i> =2350   | 3    | 2,1 кг     |
| Б4     | 2          |      | - 401            | φ8AII ГОСТ5781-82* <i>l</i> =550     | 5    | 0,2 кг     |
|        |            |      |                  | 3.015-8/84.2-400-09<br><u>ДЕТАЛИ</u> |      | С33-1      |
| Б4     | 1          |      | - 418            | φ20AII ГОСТ5781-82* <i>l</i> =2350   | 3    | 5,8 кг     |
| Б4     | 2          |      | - 416            | φ12AII ГОСТ5781-82* <i>l</i> =550    | 5    | 0,5 кг     |

<https://zavodjbi.com/>

|                  |           |
|------------------|-----------|
| 3.015-8/84.2-400 | Лист<br>2 |
|------------------|-----------|



| ФОРМАТ | ЗОНА | Поз. | ОБОЗНАЧЕНИЕ      | НАИМЕНОВАНИЕ                           | КОЛ. | ПРИМЕЧАНИЕ |
|--------|------|------|------------------|--|------|------------|
|        |      |      |                  | 3.015-8/84.2-400-16                    |      | С36        |
|        |      |      |                  | <u>ДЕТАЛИ</u>                          |      |            |
| Б4     | 1    |      | 3.015-8/84.2-402 | Ф12АГ ГОСТ 5781-82* $\varnothing=1450$ | 5    | 1,3 кг     |
| Б4     | 2    |      | - 420            | Ф8АГ ГОСТ 5781-82* $\varnothing=850$   | 4    | 0,3 кг     |
|        |      |      |                  | 3.015-8/84.2-400-17                    |      | С37        |
|        |      |      |                  | <u>ДЕТАЛИ</u>                          |      |            |
| Б4     | 1    |      | - 403            | Ф12АГ ГОСТ 5781-82* $\varnothing=1750$ | 5    | 1,6 кг     |
| Б4     | 2    |      | - 420            | Ф8АГ ГОСТ 5781-82* $\varnothing=850$   | 4    | 0,3 кг     |
|        |      |      |                  | 3.015-8/84.2-400-18                    |      | С38        |
|        |      |      |                  | <u>ДЕТАЛИ</u>                          |      |            |
| Б4     | 1    |      | - 404            | Ф12АГ ГОСТ 5781-82* $\varnothing=2350$ | 5    | 2,1 кг     |
| Б4     | 2    |      | - 420            | Ф8АГ ГОСТ 5781-82* $\varnothing=850$   | 5    | 0,3 кг     |
|        |      |      |                  | 3.015-8/84.2-400-19                    |      | С39        |
|        |      |      |                  | <u>ДЕТАЛИ</u>                          |      |            |
| Б4     | 1    |      | - 405            | Ф12АГ ГОСТ 5781-82* $\varnothing=2950$ | 5    | 2,6 кг     |
| Б4     | 2    |      | - 420            | Ф8АГ ГОСТ 5781-82* $\varnothing=850$   | 6    | 0,3 кг     |
|        |      |      |                  | 3.015-8/84.2-400-20                    |      | С40        |
|        |      |      |                  | <u>ДЕТАЛИ</u>                          |      |            |
| Б4     | 1    |      | - 415            | Ф20АГ ГОСТ 5781-82* $\varnothing=1450$ | 6    | 3,6 кг     |
| Б4     | 2    |      | - 421            | Ф12АГ ГОСТ 5781-82* $\varnothing=1050$ | 4    | 0,9 кг     |
|        |      |      |                  | 3.015-8/84.2-400-21                    |      | С40-1      |
|        |      |      |                  | <u>ДЕТАЛИ</u>                          |      |            |
| Б4     | 1    |      | - 410            | Ф18АГ ГОСТ 5781-82* $\varnothing=1450$ | 6    | 2,9 кг     |
| Б4     | 2    |      | - 422            | Ф10АГ ГОСТ 5781-82* $\varnothing=1050$ | 4    | 0,6 кг     |

<https://zavodjbi.com/>

3.015-8/84.2-400

Лист

4

| ФОРМАТ | ВОЛНА | ПОЗ. | ОБОЗНАЧЕНИЕ      | НАИМЕНОВАНИЕ  | КОЛ.                | ПРИМЕЧАНИЕ |
|--------|-------|------|------------------|---|---------------------|------------|
|        |       |      |                  | <a href="https://zavodjbi.com/">https://zavodjbi.com/</a> | 3.015-8/84.2-400-22 | С41        |
|        |       |      |                  | <u>ДЕТАЛИ</u>   |                     |            |
| Б4     | 1     |      | 3.015-8/84.2-417 | Ф20АМ ГОСТ5781-82* $\ell=1750$                            | 6                   | 4,3 кг     |
| Б4     | 2     |      | -421             | Ф12АІ ГОСТ5781-82* $\ell=1050$                            | 4                   | 0,9 кг     |
|        |       |      |                  | 3.015-8/84.2-400-23                                       |                     | С41-1      |
|        |       |      |                  | <u>ДЕТАЛИ</u>   |                     |            |
| Б4     | 1     |      | -412             | Ф18АМ ГОСТ5781-82* $\ell=1750$                            | 6                   | 3,5 кг     |
| Б4     | 2     |      | -422             | Ф10АІ ГОСТ5781-82* $\ell=1050$                            | 4                   | 0,6 кг     |
|        |       |      |                  | 3.015-8/84.2-400-24                                       |                     | С42        |
|        |       |      |                  | <u>ДЕТАЛИ</u>   |                     |            |
| Б4     | 1     |      | -418             | Ф20АМ ГОСТ5781-82* $\ell=2350$                            | 6                   | 5,8 кг     |
| Б4     | 2     |      | -421             | Ф12АІ ГОСТ5781-82* $\ell=1050$                            | 5                   | 0,9 кг     |
|        |       |      |                  | 3.015-8/84.2-400-25                                       |                     | С42-1      |
|        |       |      |                  | <u>ДЕТАЛИ</u>   |                     |            |
| Б4     | 1     |      | -413             | Ф18АМ ГОСТ5781-82* $\ell=2350$                            | 6                   | 4,7 кг     |
| Б4     | 2     |      | -422             | Ф10АІ ГОСТ5781-82* $\ell=1050$                            | 5                   | 0,6 кг     |
|        |       |      |                  | 3.015-8/84.2-400-26                                       |                     | С43        |
|        |       |      |                  | <u>ДЕТАЛИ</u>   |                     |            |
| Б4     | 1     |      | -419             | Ф20АМ ГОСТ5781-82* $\ell=2950$                            | 6                   | 7,3 кг     |
| Б4     | 2     |      | -421             | Ф12АІ ГОСТ5781-82* $\ell=1050$                            | 6                   | 0,9 кг     |
|        |       |      |                  | 3.015-8/84.2-400-27                                       |                     | С43-1      |
|        |       |      |                  | <u>ДЕТАЛИ</u>   |                     |            |
| Б4     | 1     |      | -414             | Ф18АМ ГОСТ5781-82* $\ell=2950$                            | 6                   | 5,9 кг     |
| Б4     | 2     |      | -422             | Ф10АІ ГОСТ5781-82* $\ell=1050$                            | 6                   | 0,6 кг     |

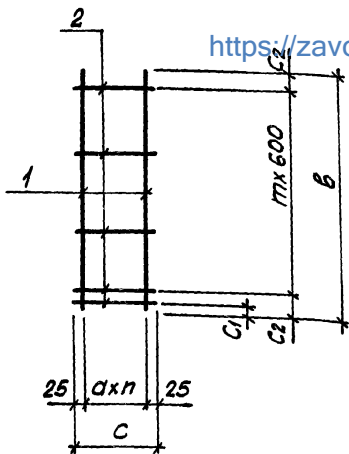
КИВ НЕ ПОДЛ. ПОДПИСЬ И ДАТА  
 ВЗЯТ. ИИВ. №9

<https://zavodjbi.com/>

3.015-8/84.2-400

Лист

5



ИЗГОТОВЛЕНИЕ СЕТОК ПРОИЗВОДИТЬ  
ПРИ ПОМОЩИ КОНТАКТНОЙ ТОЧЕЧНОЙ  
ЭЛЕКТРОСВАРКИ В СООТВЕТСТВИИ  
С ТРЕБОВАНИЯМИ ГОСТ 14098-68 И  
СН 393-78

| ОБОЗНАЧЕНИЕ      | МАРКА | РАЗМЕРЫ, ММ |   |     |    |     |      |      | МАССА,<br>КГ |
|------------------|-------|-------------|---|-----|----|-----|------|------|--------------|
|                  |       | d           | n | C   | C1 | C2  | m    | B    |              |
| 3.015-8/84.2-400 | C31   | 250         | 2 | 550 | 25 | 125 | 2    | 1450 | 4,7          |
| -01              | C31-1 |             |   |     |    |     |      |      | 7,7          |
| -02              | C31-2 |             |   |     |    |     |      |      | 9,9          |
| -03              | C31-3 |             |   |     | 75 | 275 | 1750 | 12,8 |              |
| -04              | C32   |             |   |     |    |     |      | 5,6  |              |
| -05              | C32-1 |             |   |     |    |     |      | 9,2  |              |

ИЗВ. № ПОДАТ. ПОДПИСЬ И ДАТА ВЗЯТ. ИМЯ И ФАМИЛИЯ

|             |            |             |  |  |       |         |  |
|-------------|------------|-------------|--|--|-------|---------|--|
|             |            |             | 3.015-8/84.2-400 СБ                                  |  |       |         |  |
| ИЗЧ. ОТД.   | БРЯДСКИЙ   | <i>Бр</i>   | СЕТКА АРМАТУРНАЯ<br>С31... С43-1<br>СБОРОЧНЫЙ ЧЕРТЕЖ | СТАЛИЯ   | МАССА | МАСШТАБ |  |
| Н. КОНТР.   | ЗОРНИ      | <i>Зор</i>  |  | Лист 1   Листов 2<br>ГОССТРОЙ СССР<br>ХАРЬКОВСКИЙ<br>ПРОМСТРОЙДИПРОЕКТ | Р     | СМ.     |  |
| ГЛ. ИНЖЕНЕР | ЗОРНИ      | <i>Зор</i>  |  |  | ТАБЛ. |         |  |
| РУК. ГР.    | СВАРЬ      | <i>Свар</i> |  |  |       |         |  |
| СТ. ИНЖ.    | БЮДНЯНСКАЯ | <i>Бю</i>   |  |  |       |         |  |
| СТ. ИНЖ.    | БЮДНЯНСКАЯ | <i>Бю</i>   |  |  |       |         |  |
| ТЕХНИК      | ЛИТВИНЕНКО | <i>Литв</i> |  |  |       |         |  |

| ОБЪЗНАЧЕНИЕ         | МАРКА | РАЗМЕРЫ, мм |      |      |                |                |   | МАССА,<br>кг |      |      |      |     |      |      |      |
|---------------------|-------|-------------|------|------|----------------|----------------|---|--------------|------|------|------|-----|------|------|------|
|                     |       | а           | г    | с    | с <sub>1</sub> | с <sub>2</sub> | л |              | б    |      |      |     |      |      |      |
| 3.015-8/84.2-400-06 | C32-2 | 250         | 2    | 550  | 75             | 275            | 2 | 1750         | 11,7 |      |      |     |      |      |      |
| -07                 | C32-3 |             |      |      |                |                |   |              | 14,9 |      |      |     |      |      |      |
| -08                 | C33   |             |      |      |                |                |   |              | 3    | 2350 | 7,3  |     |      |      |      |
| -09                 | C33-1 |             |      |      |                |                |   |              |      |      | 19,9 |     |      |      |      |
| -10                 | C34   |             |      |      |                |                |   |              | 4    | 2950 | 9,0  |     |      |      |      |
| -11                 | C34-1 |             |      |      |                |                |   |              |      |      | 15,3 |     |      |      |      |
| -12                 | C34-2 |             |      |      |                |                |   |              |      |      | 19,5 |     |      |      |      |
| -13                 | C34-3 |             |      |      |                |                |   |              |      |      | 24,9 |     |      |      |      |
| -14                 | C35   |             |      |      |                |                |   |              | 3    | 2350 | 12,1 |     |      |      |      |
| -15                 | C35-1 |             |      |      |                |                |   |              |      |      | 15,6 |     |      |      |      |
| -16                 | C36   |             |      |      |                |                |   |              | 4    | 850  | 76   | 275 | 2    | 25   | 125  |
| -17                 | C37   | 1750        | 9,2  |      |                |                |   |              |      |      |      |     |      |      |      |
| -18                 | C38   | 3           | 2350 | 12,0 |                |                |   |              |      |      |      |     |      |      |      |
| -19                 | C39   | 4           | 2950 | 14,8 |                |                |   |              |      |      |      |     |      |      |      |
| -20                 | C40   | 200         | 5    | 1050 | 75             | 275            | 2 | 25           |      |      |      |     | 125  | 1450 | 25,2 |
| -21                 | C40-1 |             |      |      |                |                |   | 1750         |      |      |      |     | 19,8 |      |      |
| -22                 | C41   |             |      |      |                |                | 3 | 2350         |      |      |      |     | 29,4 |      |      |
| -23                 | C41-1 |             |      |      |                |                |   |              |      |      |      |     | 23,4 |      |      |
| -24                 | C42   |             |      |      |                |                |   |              | 39,3 |      |      |     |      |      |      |
| -25                 | C42-1 | 4           | 2950 | 31,2 |                |                |   |              |      |      |      |     |      |      |      |
| -26                 | C43   |             |      | 49,2 |                |                |   |              |      |      |      |     |      |      |      |
| -27                 | C43-1 |             |      |      |                |                |   |              | 39,0 |      |      |     |      |      |      |

ВЗРМ. АНБ. №5

1020 ПИЧЬ Н.А.РТА

ИВР. № 100.А.

<https://zavodjbi.com/>

3.015-8/84.2-400 СБ

ЛИСТ

2

| ФОРМАТ | КОЛ. ЛИСТОВ | КОЛ. ЛИСТОВ | ОБОЗНАЧЕНИЕ      | НАИМЕНОВАНИЕ                           | КОЛ. | ПРИМЕЧАНИЕ |
|--------|-------------|-------------|------------------|--|------|------------|
|        |             |             |                  | <u>ДОКУМЕНТАЦИЯ</u>                    |      |            |
| А4     |             |             | 3.015-8/84.2-ТТ  | <u>ТЕХНИЧЕСКИЕ ТРЕБОВАНИЯ</u>          |      |            |
| А4     |             |             |                  | <u>СБОРОЧНЫЙ ЧЕРТЕЖ</u>                |      |            |
|        |             |             |                  | 3.015-8/84.2-500                       |      | С44        |
|        |             |             |                  | <u>ДЕТАЛИ</u>                          |      |            |
| Б4     | 1           |             | 3.015-8/84.2-500 | Ф12А1 ГОСТ 5781-82* $\varnothing=1450$ | 5    | 1,3 кг     |
| Б4     | 2           |             | -01              | Ф8А1 ГОСТ 5781-82* $\varnothing=850$   | 2    | 0,3 кг     |
|        |             |             |                  | 3.015-8/84.2-500-01                    |      | С45        |
|        |             |             |                  | <u>ДЕТАЛИ</u>                          |      |            |
| Б4     | 1           |             | 3.015-8/84.2-500 | Ф12А1 ГОСТ 5781-82* $\varnothing=1450$ | 7    | 1,3 кг     |
| Б4     | 2           |             | -02              | Ф8А1 ГОСТ 5781-82* $\varnothing=850$   | 2    | 0,6 кг     |



ИВ. № ПОД. Л. ПОДПИСЬ И ДАТА  
 ВЗЯИ. ИВ. №

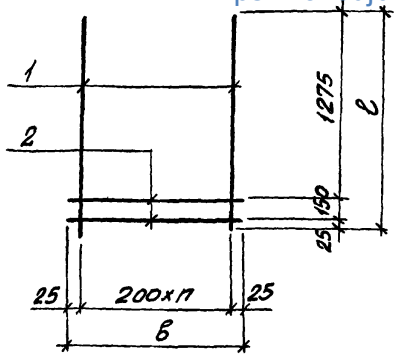
|            |            |                    |
|------------|------------|--------------------|
| НАЧ. ОТА   | БРДСКИЙ    | <i>[Signature]</i> |
| Н. КОНТР.  | ЗОРИН      | <i>[Signature]</i> |
| ГЛ. КОНСТ. | ЗОРИН      | <i>[Signature]</i> |
| РУК. ГР.   | СВИРЬ      | <i>[Signature]</i> |
| СТ. ИИЖ.   | БОДНЯНСКАЯ | <i>[Signature]</i> |
| СТ. ИИЖ.   | БОДНЯНСКАЯ | <i>[Signature]</i> |
| ТЕХНИК     | ЛИТВИНЕНКО | <i>[Signature]</i> |

3.015-8/84.2-500

СЕТКА АРМАТУРНАЯ  
С44, С45

| СТРАНА   | ЛИСТ | ЛИСТОВ |
|--|------|--------|
| Р  |      | 1      |
| ГОССТРОЙ СССР<br>ХАРЬКОВСКИЙ<br>ПРОМСТРОЙНИИПРОЕКТ |      |        |

<https://zavodjbi.com/>



| ОБОЗНАЧЕНИЕ      | МАРКА | г,<br>шт | б,<br>мм | с,<br>мм | МАССА,<br>кг |
|------------------|-------|----------|----------|----------|--------------|
| 3.015-8/84.2-500 | С 44  | 4        | 850      | 1450     | 7,1          |
| -01              | С 45  | 7        | 1450     |          | 9,7          |



ИВ. ПЕРЛОЛ. ПОЛТАНСЬ И ДАТА БЕРИВ. НАВ. НЕ

|            |            |                    |
|------------|------------|--------------------|
| НАЧ. ОТА.  | БРОДСКИЙ   | <i>[Signature]</i> |
| Н. КОНТР.  | ЗОРНИ      | <i>[Signature]</i> |
| ГЛ. КОНСТ. | ЗОРНИ      | <i>[Signature]</i> |
| РУК. ГР.   | СВИРЬ      | <i>[Signature]</i> |
| СТ. ИНЖ.   | БЛЯНЯНСКАЯ | <i>[Signature]</i> |
| СТ. ИНЖ.   | БЛЯНЯНСКАЯ | <i>[Signature]</i> |
| ТЕХНИК     | ЛИТВИНЕНКО | <i>[Signature]</i> |

3.015-8/84.2-500 СБ

СЕТКА АРМАТУРНАЯ  
С44, С45  
СБОРОЧНЫЙ ЧЕРТЕЖ

<https://zavodjbi.com/>

|  |           |          |
|--|-----------|----------|
| СТАЛЬ  | МАССА     | МАССИТЯВ |
| Р  | СМ. ТАБЛ. |          |
| ЛИСТ   | ЛИСТОВ 1  |          |
| ГОССТРОЙ БССР<br>ХАРЬКОВСКИЙ<br>ПРОМСТРОЙНИИПРОЕКТ |           |          |

| Кол. экз. | Код | Наименование        | Обозначение                                   | Поз. | Зона | Формат |
|-----------|-----|---------------------|---|------|------|--------|
|           |     | <u>ДОКУМЕНТАЦИЯ</u> |   |      |      |        |
|           |     |                     | 3.015-8/84.2-600 СБ                           |      |      |        |
|           |     |                     | 3.015-8/84.2-ТТ                               |      |      |        |
|           |     |                     | 3.015-8/84.2-600                              |      |      |        |
|           |     |                     | <u>ДЕТАЛИ</u>                                 |      |      |        |
|           |     |                     | ШПАНЬКА 3 М24 600 ВСТВ КЛ2<br>ГОСТ 24379.1-80 |      |      |        |
|           |     |                     | ПЛИТА 100 ГОСТ 24379.1-80                     |      |      |        |
|           |     |                     | ГАЙКА М24 ГОСТ 5915-70*                       |      |      |        |
|           |     |                     | ШАЙБА М24 ГОСТ 24379.1-80                     |      |      |        |
|           |     |                     | 3.015-8/84.2-600-01                           |      |      |        |
|           |     |                     | <u>ДЕТАЛИ</u>                                 |      |      |        |
|           |     |                     | ШПАНЬКА 3 М30 710 ВСТВ КЛ2<br>ГОСТ 24379.1-80 |      |      |        |
|           |     |                     | ПЛИТА 120 ГОСТ 24379.1-80                     |      |      |        |
|           |     |                     | ГАЙКА М30 ГОСТ 5915-70*                       |      |      |        |
|           |     |                     | ШАЙБА М30 ГОСТ 24379.1-80                     |      |      |        |
|           |     |                     | 3.015-8/84.2-600-02                           |      |      |        |
|           |     |                     | <u>ДЕТАЛИ</u>                                 |      |      |        |
|           |     |                     | ШПАНЬКА 3 М36 800 ВСТВ КЛ2<br>ГОСТ 24379.1-80 |      |      |        |
|           |     |                     | ПЛИТА 150 ГОСТ 24379.1-80                     |      |      |        |
|           |     |                     | ГАЙКА М36 ГОСТ 5915-70*                       |      |      |        |
|           |     |                     | ШАЙБА М36 ГОСТ 24379.1-80                     |      |      |        |

ЭЗМ.К. ЛИС. 12

ПОВ. ПЛАН И ВЕРТ

ИЛИ В ПОДЛ.

|             |           |  |
|-------------|-----------|--|
| ИЗМ. ОТД.   | БРЮССКАЯ  |  |
| Н. КОНТР.   | ЗОРНИ     |  |
| ГЛА. КОНСТ. | ЗОРНИ     |  |
| РУК. ГР.    | СВЯРЬ     |  |
| СТ. И.И.К.  | БЮДАНСКАЯ |  |
| СТ. И.И.К.  | БЮДАНСКАЯ |  |
| И.И.УСЕНКО  | ПЕТРАШ    |  |

3.015-8/84.2-600

ИЗДАНИЕ ЗАКЛЮЧЕНОЕ  
МН1... МН10

| СТУПЕНЬ | ЛИСТ | ЛИСТОВ |
|---------|------|--------|
| Р       | 1    | 3      |

ГОССТРОЙ СССР  
ХАРЬКОВСКИЙ  
ПРОМСТРОЙНИИПРОЕКТ

| Шрифт | Зона | Плос. | Обозначение | Наименование                                   | Кол. | Примечание |
|-------|------|-------|-------------|--|------|------------|
|       |      |       |             | 3.015-8/84.2-600-03                            |      | МНЧ        |
|       |      |       |             | <u>ДЕТАЛИ</u>                                  |      |            |
| Б4    |      | 1     |             | Шпилька 3. М42 х900 ВСтЗкп2<br>ГОСТ24379.1-80  | 1    | 9,8 кг     |
| Б4    |      | 2     |             | Плитка 170 ГОСТ24379.1-80                      | 1    | 5,3 кг     |
| Б4    |      | 3     |             | Гайка М42 ГОСТ5915-70*                         | 4    | 0,6 кг     |
| Б4    |      | 4     |             | Шайба М42 ГОСТ24379.1-80                       | 1    | 0,6 кг     |
|       |      |       |             | 3.015-8/84.2-600-04                            |      | МНБ        |
|       |      |       |             | <u>ДЕТАЛИ</u>                                  |      |            |
| Б4    |      | 1     |             | Шпилька 3. М48 х1000<br>ВСтЗкп2 ГОСТ24379.1-80 | 1    | 14,2 кг    |
| Б4    |      | 2     |             | Плитка 190 ГОСТ24379.1-80                      | 1    | 7,3 кг     |
| Б4    |      | 3     |             | Гайка М48 ГОСТ5915-70*                         | 4    | 1,0 кг     |
| Б4    |      | 4     |             | Шайба М48 ГОСТ24379.1-80                       | 1    | 0,7 кг     |
|       |      |       |             | 3.015-8/84.2-600-05                            |      | МНБ        |
|       |      |       |             | <u>ДЕТАЛИ</u>                                  |      |            |
| Б4    |      | 1     |             | Шпилька 3. М30 х1120<br>ВСтЗкп2 ГОСТ24379.1-80 | 1    | 6,2 кг     |
| Б4    |      | 2     |             | Плитка 120 ГОСТ24379.1-80                      | 1    | 2,1 кг     |
| Б4    |      | 3     |             | Гайка М30 ГОСТ5915-70*                         | 4    | 0,2 кг     |
| Б4    |      | 4     |             | Шайба М30 ГОСТ24379.1-80                       | 1    | 0,3 кг     |
|       |      |       |             | 3.015-8/84.2-600-06                            |      | МНТ        |
|       |      |       |             | <u>ДЕТАЛИ</u>                                  |      |            |
| Б4    |      | 1     |             | Шпилька 3. М30 х1000<br>ВСтЗкп2 ГОСТ24379.1-80 | 1    | 5,6 кг     |
| Б4    |      | 2     |             | Плитка 120 ГОСТ24379.1-80                      | 1    | 2,1 кг     |
| Б4    |      | 3     |             | Гайка М30 ГОСТ5915-70*                         | 4    | 0,2 кг     |
| Б4    |      | 4     |             | Шайба М30 ГОСТ24379.1-80                       | 1    | 0,3 кг     |

<https://zavodjbi.com/>

3.015-8/84.2-600

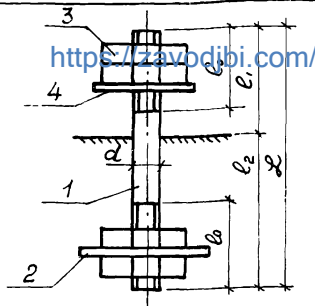
Лист

2

| Формат | Зона | Пов. | ОБОЗНАЧЕНИЕ | НАИМЕНОВАНИЕ                                  | КОЛ. | ПРИМЕЧАНИЕ |
|--------|------|------|-------------|---|------|------------|
|        |      |      |             | 3.015-8/84.2-600-07                           |      | МН8        |
|        |      |      |             | <u>ДЕТАЛИ</u>                                 |      |            |
| Б4     | 1    |      |             | Шпилька 3. М36 х 1250 ВСт3кп2 ГОСТ 24379.1-80 | 1    | 10,0 кг    |
| Б4     | 2    |      |             | Плунтя 150 ГОСТ 24379.1-80                    | 1    | 3,3 кг     |
| Б4     | 3    |      |             | Гайка М36 ГОСТ 5915-70*                       | 4    | 0,4 кг     |
| Б4     | 4    |      |             | Шайба М36 ГОСТ 24379.1-80                     | 1    | 0,4 кг     |
|        |      |      |             | 3.015-8/84.2-600-08                           |      | МН9        |
|        |      |      |             | <u>ДЕТАЛИ</u>                                 |      |            |
| Б4     | 1    |      |             | Шпилька 3. М42 х 1500 ВСт3кп2 ГОСТ 24379.1-80 | 1    | 16,9 кг    |
| Б4     | 2    |      |             | Плунтя 170 ГОСТ 24379.1-80                    | 1    | 5,3 кг     |
| Б4     | 3    |      |             | Гайка М42 ГОСТ 5915-70*                       | 4    | 0,6 кг     |
| Б4     | 4    |      |             | Шайба М42 ГОСТ 24379.1-80                     | 1    | 0,6 кг     |
|        |      |      |             | 3.015-8/84.2-600.09                           |      | МН10       |
|        |      |      |             | <u>ДЕТАЛИ</u>                                 |      |            |
| Б4     | 1    |      |             | Шпилька 3. М48 х 1600 ВСт3кп2 ГОСТ 24379.1-80 | 1    | 22,7 кг    |
| Б4     | 2    |      |             | Плунтя 190 ГОСТ 24379.1-80                    | 1    | 7,3 кг     |
| Б4     | 3    |      |             | Гайка М48 ГОСТ 5915-70*                       | 4    | 1,0 кг     |
| Б4     | 4    |      |             | Шайба М48 ГОСТ 24379.1-80                     | 1    | 0,7 кг     |



Ив. № 1000. Подпись и дата. Взам. инв. №



| Обозначение      | Марка | Размеры, мм |                |                |                |      | Масса, кг |
|------------------|-------|-------------|----------------|----------------|----------------|------|-----------|
|                  |       | d           | e <sub>0</sub> | e <sub>1</sub> | e <sub>2</sub> | L    |           |
| 3.015-8/84.2-600 | МН1   | 24          | 110            | 125            | 475            | 600  | 3,9       |
| -01              | МН2   | 30          | 120            | 140            | 570            | 710  | 7,1       |
| -02              | МН3   | 36          | 130            | 170            | 630            | 800  | 11,7      |
| -03              | МН4   | 42          | 140            | 150            | 750            | 900  | 18,1      |
| -04              | МН5   | 48          | 150            | 150            | 850            | 1000 | 26,2      |
| -05              | МН6   | 30          | 120            | 590            | 530            | 1120 | 9,4       |
| -06              | МН7   | 30          | 120            | 490            | 510            | 1000 | 8,8       |
| -07              | МН8   | 36          | 130            | 610            | 640            | 1250 | 15,3      |
| -08              | МН9   | 42          | 140            | 730            | 770            | 1500 | 24,6      |
| -09              | МН10  | 48          | 150            | 740            | 860            | 1600 | 34,7      |

3.015-8/84.2-600 СБ

|            |           |           |
|------------|-----------|-----------|
| Илч. отд.  | Бродский  | Илч.      |
| И. адмтр.  | Зорин     | Зорин     |
| И. констр. | Зорин     | Зорин     |
| Рук. гр.   | Свирь     | Свирь     |
| Ст. инж.   | Бодянская | Бодянская |
| Ст. техн.  | Бодянская | Бодянская |
| Инженер    | Петраш    | Петраш    |

Изделие закладное  
МН1 ÷ МН10

Сборочный чертёж

<https://zavodjbi.com/>

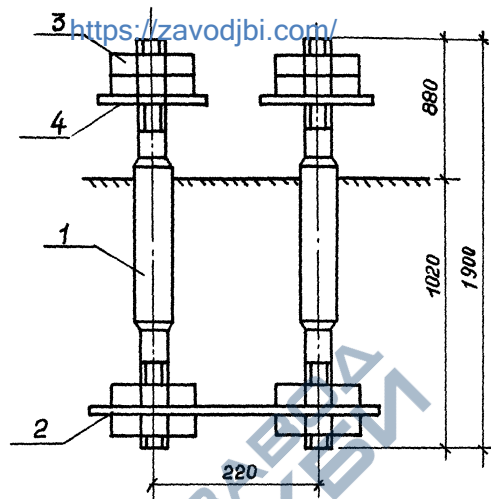
| Лист | Масса     | Масштаб |
|------|-----------|---------|
| Р    | ст. табл. |         |

Р

ст. табл.

Лист Листов 1

ГОССТРОЙ СССР  
ХАРЬКОВСКИЙ  
ПРОМСТРОЙНИИПРОЕКТ



| Исполн. | Зона | Лист | Обозначение       | Наименование   | Кол. | Примечание |
|---------|------|------|-------------------|--|------|------------|
|         |      |      |                   | <u>Документация</u>                                  |      |            |
| АЧ      |      |      | Э. 015-8/84.2-ТТ  | ТЕХНИЧЕСКИЕ ТРЕБОВАНИЯ                               |      |            |
|         |      |      |                   | <u>ДЕТАЛИ</u>  |      |            |
| БЧ      | 1    |      |                   | Шпилька Ч. М56 x 1900<br>Вст. 3 по 2 ГОСТ 24379.1-80 | 2    | 40,4 кг    |
| АЧ      | 2    |      | Э. 015-8/84.2-002 | Плита  | 1    | 24,3 кг    |
| БЧ      | 3    |      |                   | Гайка М56 ГОСТ 10605-72*                             | 8    | 1,45 кг    |
| БЧ      | 4    |      |                   | Шайба М56 ГОСТ 24379.1-80                            | 2    | 1,0 кг     |

Всего листов №

Листов №

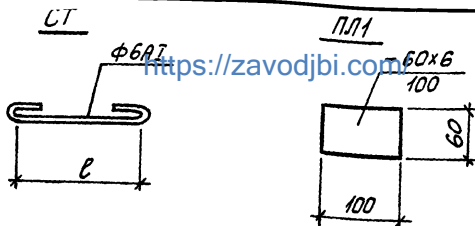
Листов №

Э. 015-8/84.2-700

|             |            |  |
|-------------|------------|--|
| Илч. отд.   | Бродский   |  |
| Н. контр.   | Зорин      |  |
| Тр. констр. | Зорин      |  |
| Рук. гр.    | Сивань     |  |
| Ст. инж.    | Боднянская |  |
| Ст. инж.    | Боднянская |  |
| Инженер     | Петраш     |  |

Изделие закладное  
МНН.

| Уд. дн.   | Масса    | Площадь |
|---|----------|---------|
| Р   | кг       |         |
| Лист  | Листов 1 |         |
| ГОСТРОМ СССР<br>ХАРЬКОВСКИЙ<br>ПРОТРОЙНИИПРОЕКТ |          |         |



| ОБОЗНАЧЕНИЕ      | МАРКА | ДЛИНА<br>$L$ ,<br>мм | МАССА,<br>кг | ПРИМЕЧАНИЕ |
|------------------|-------|----------------------|--------------|------------|
| 3.015-8/84.2-001 | СТ1   | 650                  | 0,14         |            |
| -01              | СТ2   | 750                  | 0,17         |            |
| -02              | ПЛ1   | 100                  | 0,28         |            |
| -03              | СТ3   | 700                  | 0,16         |            |
| -04              | СТ4   | 1200                 | 0,27         |            |
| -05              | СТ5   | 950                  | 0,22         |            |
| -06              | СТ6   | 550                  | 0,12         |            |

3.015-8/84.2-001

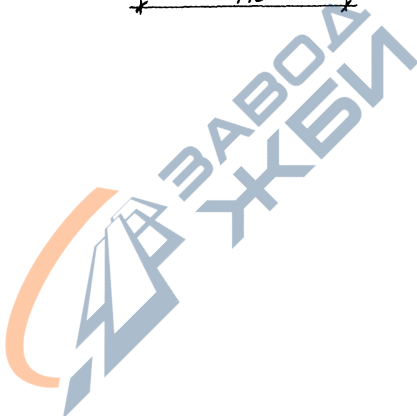
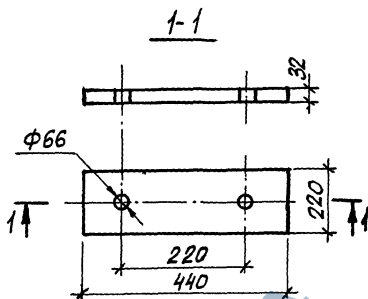
|            |            |  |
|------------|------------|--|
| НАЧ. ОТД.  | БРОДСКИЙ   |  |
| Н. КОНТР.  | ЗОРИН      |  |
| ОЛ. КОНСТ. | ЗОРИН      |  |
| Р.УК. ГР.  | СВЯТЬ      |  |
| СТ. ИНЖ.   | БОДНЯНСКАЯ |  |
| СТ. ИНЖ.   | БОДНЯНСКАЯ |  |
| ИНЖЕНЕР    | ШЕЙНБЕРГ   |  |

СТЕРЖНИ СТ1...СТ6  
ПОЛОСА ПЛ1

А1 ГОСТ 5781-82  
ВСТЗПС 2 ГОСТ 380-71\*

| СТАДНАЯ  | МАССА        | МАСШТАБ |
|--|--------------|---------|
| Р  | СМ.<br>ТЯВЛ. |         |
| ЛИСТ   | ЛИСТОВ 1     |         |
| ГОССТРОЙ СССР<br>ХАРЬКОВСКИЙ<br>ПРОМСТРОЙНИИПРОЕКТ |              |         |

<https://zavodjbi.com/>



ИЗМ. № ПОДЛ. Д. ПОДЛ. И Д. П. А. Т. А. В. З. А. М. И. М. Е. №

3.015-8/84.2-002

|             |            |          |
|-------------|------------|----------|
| НАЧ. ОТД.   | БРЮДСКИЙ   | <i>Б</i> |
| Н. КОНТР.   | ЗОРНИН     | <i>З</i> |
| ГЛ. КОНСТР. | ЗОРНИН     | <i>З</i> |
| РУК. ГР.    | СВИРЬ      | <i>С</i> |
| СТ. ИНЖ.    | БОДНЯНСКАЯ | <i>Б</i> |
| СТ. И ИНЖ.  | БОДНЯНСКАЯ | <i>Б</i> |
| ИНЖЕНЕР     | ПЕТРАШ     | <i>П</i> |

ПЛИТА

| СТАНДА   | МАССА    | МАССУТРАБ |
|--|----------|-----------|
| Р  | 24,3 кг  |           |
| ЛИСТ   | ЛИСТОВ 1 |           |
| Госстрой СССР<br>ХАРЬКОВСКИЙ<br>ПРОМСТРОЙНИИПРОЕКТ |          |           |

<https://zavodjbi.com/>

ГОСТ 82 70\*  
ПЛИТА ВСТЗКЛЗ ГОСТ 380-74\*